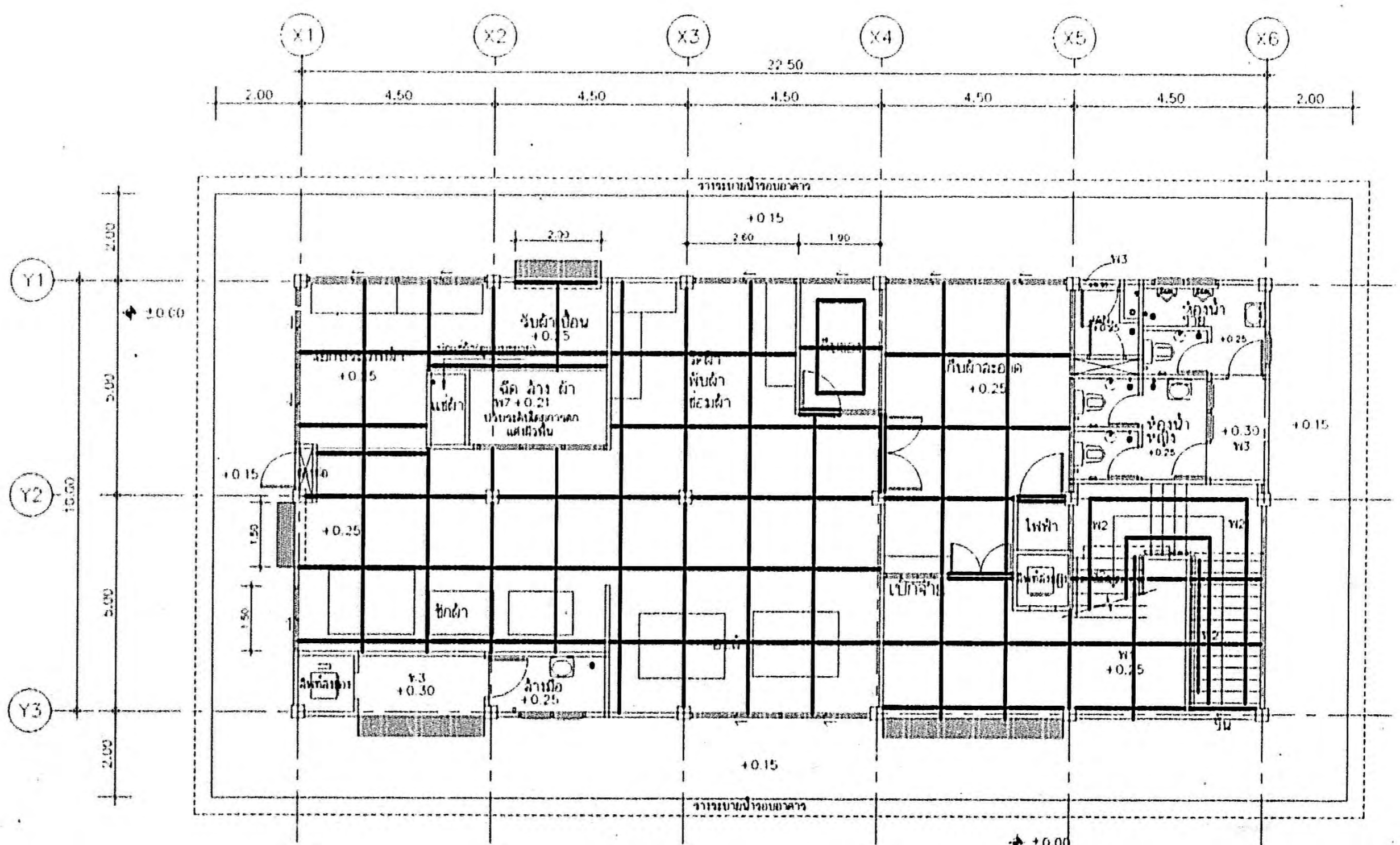
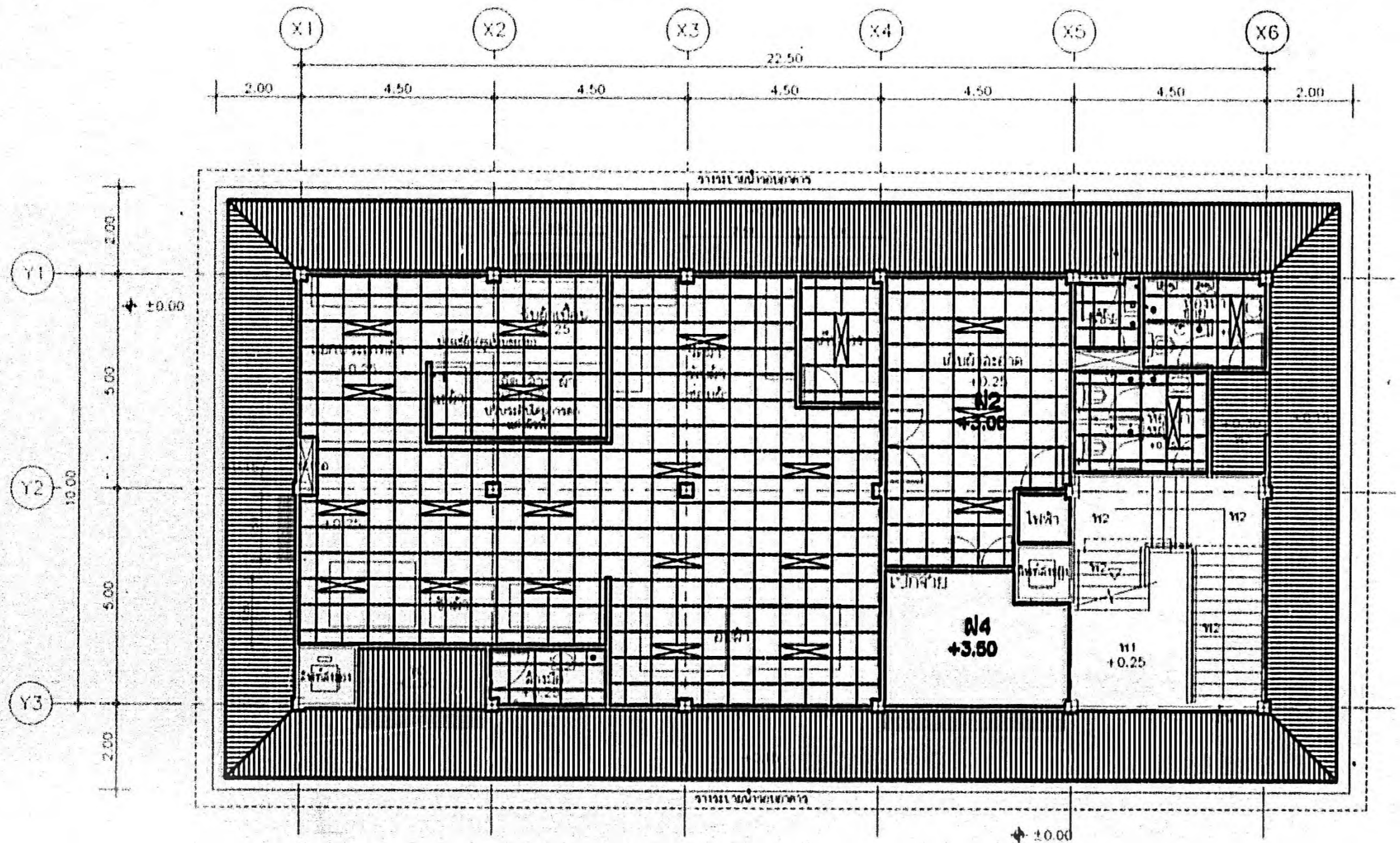


แปลนฝ้าเพดานชั้นที่ 2
มาตราส่วน 1 : 100

แปลนวางเส้นทึบชั้นที่ 2

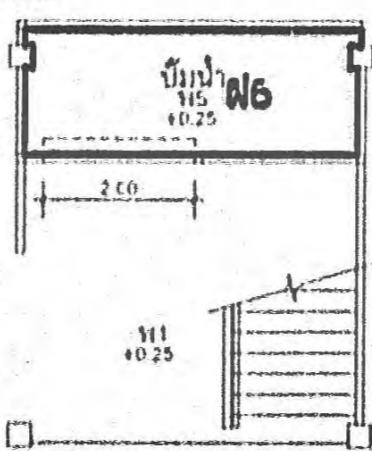
▤ ฝ้าเพดานภายนอก(ฝ้าชายคา) ฝ้าเพดาน ฝ1
ฝ้าเพดานห้องน้ำ ห้องANITOR ฝ้าเพดาน ฝ3 ระดับ +2.80ม.จากพื้น
ฝ้าเพดานภายในโดยทั่วไป ฝ้าเพดาน ฝ5 ระดับ +3.00ม.จากพื้น ยกเว้นที่กำหนดให้เป็นอย่างอื่น
หมายเหตุ แนวฝ้าเพดาน T-BAR ให้ดูแนวในแปลนฝ้าเพดาน
ระดับที่กำหนดไว้เป็นระดับฝ้าเพดานที่ดูจากพื้น



แปลนฝ้าเพดานชั้นที่ 1
มาตราส่วน 1 : 100

แปลนวางเส้นทึบชั้นที่ 1

▤ ฝ้าเพดานภายนอก(ฝ้าชายคา) ฝ้าเพดาน ฝ1
ฝ้าเพดานห้องน้ำ ห้องANITOR ฝ้าเพดาน ฝ3 ระดับ +2.80ม.จากพื้น
ฝ้าเพดานภายในโดยทั่วไป ฝ้าเพดาน ฝ2 ระดับ +3.50ม.จากพื้น ยกเว้นที่กำหนดให้เป็นอย่างอื่น
หมายเหตุ แนวฝ้าเพดาน T-BAR ให้ดูแนวในแปลนฝ้าเพดาน
ระดับที่กำหนดไว้เป็นระดับฝ้าเพดานที่ดูจากพื้น
ระดับฝ้าเพดานที่กำหนดไว้ อาศัยรับน้ำหนักความเหมาะสมขึ้นอยู่กับชนิดวัสดุที่เลือกใช้



แปลนห้องบันไดใช้ชายคักับบันได

กองแบบแผน สำนักงานปลัดกระทรวงสาธารณสุข	
แบบ อาคารโรงฝึกพอก จำกัดกลาง	
4. แผนผัง สถาปนิก: ศุภชัย นพิกุล 25/6/2565 5. หมายแบบแปลน: 1501/2565 6. ผู้ถือแบบแปลน: (Signature) 7. วิศวกร: (Signature) 8. วิศวกร: (Signature) 9. วิศวกร: (Signature) 10. วิศวกร: (Signature) 11. วิศวกร: (Signature) 12. วิศวกร: (Signature) 13. วิศวกร: (Signature) 14. วิศวกร: (Signature) 15. วิศวกร: (Signature) 16. วิศวกร: (Signature) 17. วิศวกร: (Signature) 18. วิศวกร: (Signature) 19. วิศวกร: (Signature) 20. วิศวกร: (Signature) 21. วิศวกร: (Signature) 22. วิศวกร: (Signature) 23. วิศวกร: (Signature) 24. วิศวกร: (Signature) 25. วิศวกร: (Signature)	
แบบแปลน	แปลนฝ้าเพดาน แปลนวางเส้นทึบ
เลขแบบ	9540
วันที่	22/12/2565