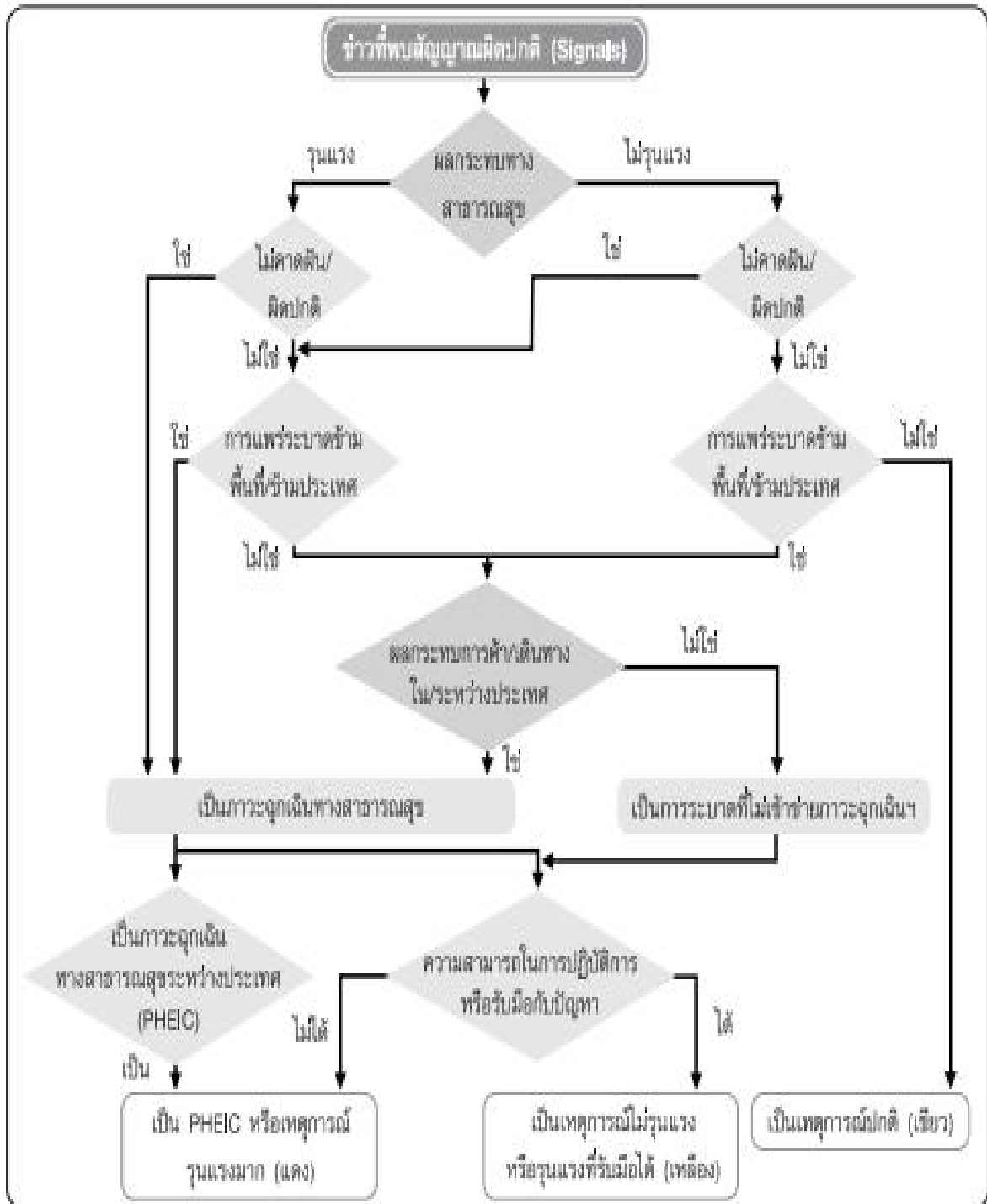


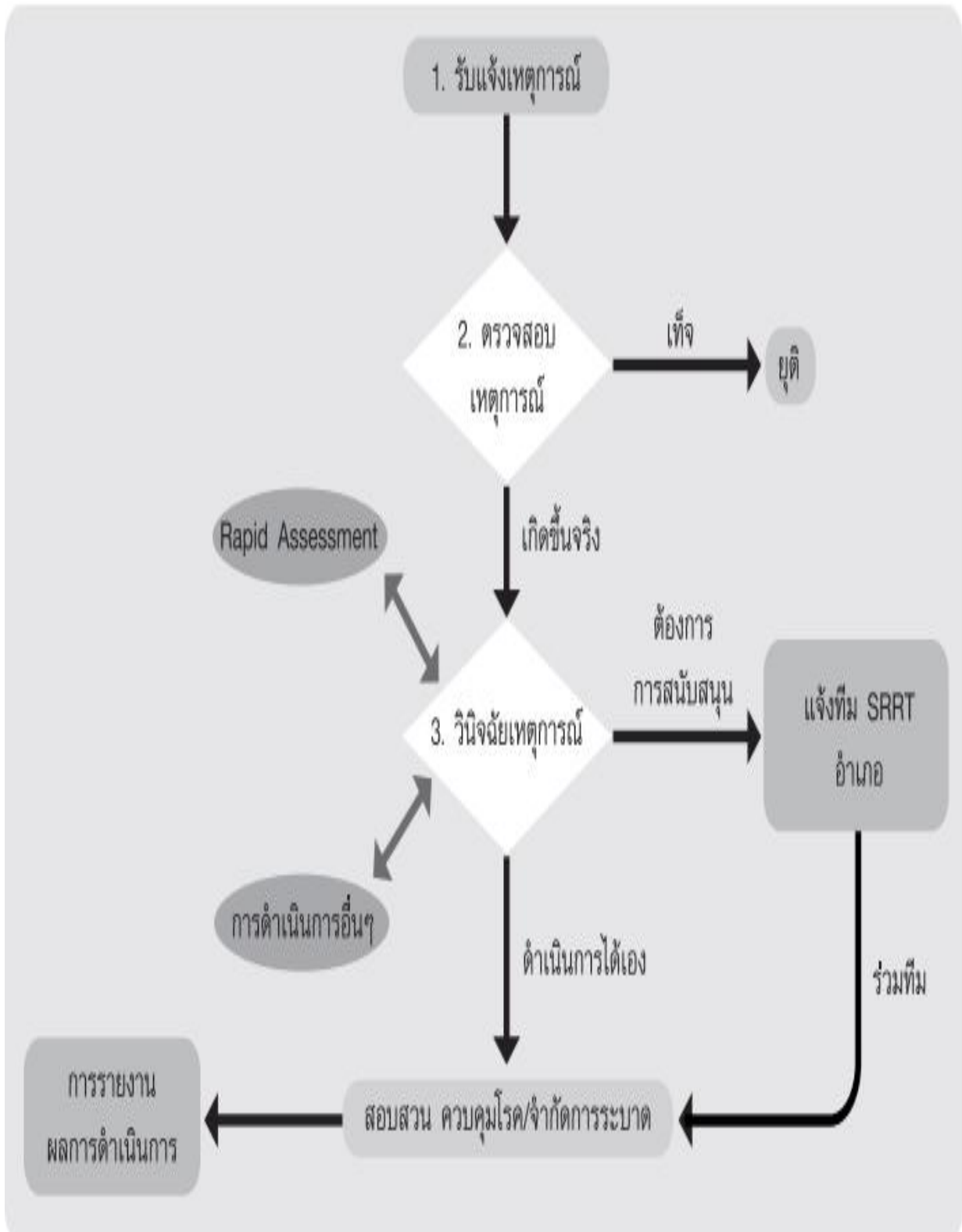
คู่มือมาตรฐานขั้นตอนการให้บริการ

เพื่อให้การเฝ้าระวังและควบคุมโรคระบาด ในพื้นที่ อำเภอวังน้ำเย็น จังหวัดสระแก้ว ตามกฎกระทรวง สาธารณสุข ปี ๒๕๖๑ ข้อ ๒๑ สำนักงานสาธารณสุขอำเภอมีอำนาจหน้าที่ตาม (๒) ดำเนินการให้บริการทางด้านการแพทย์และสาธารณสุขในเขตพื้นที่อำเภอ จึงได้นำกระบวนการ และวิธีการที่จะสามารถควบคุมการระบาดของโรคได้นำมาปรับใช้ในการดำเนินงานเฝ้าระวังและควบคุมโรคระบาด ในพื้นที่ อำเภอวังน้ำเย็น ดังนี้

แผนภูมิแนวทางการประเมินสถานการณ์



ผังการสอบสวนโรคทางระบาดวิทยา



แนวทางการวินิจฉัยเหตุการณ์สำหรับ ทีม SRRT รพ.สต. เพื่อพิจารณาการตอบสนอง

