

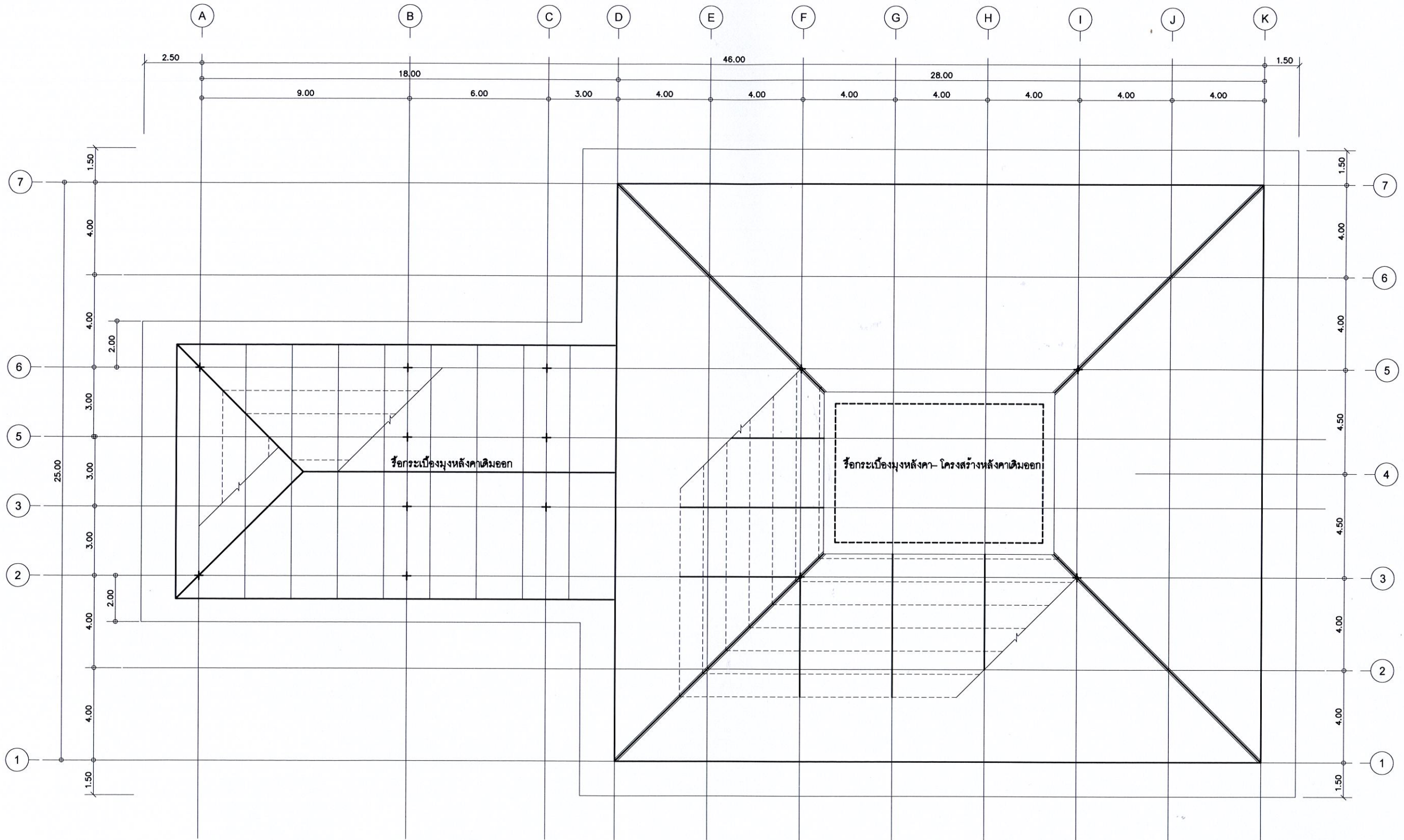


สำนักงานโยธาธิการและผังเมืองจังหวัดสระแก้ว

กรมโยธาธิการและผังเมือง กระทรวงมหาดไทย

โครงการปรับปรุง-เปลี่ยนแปลงงานหลังคาและ โครงหลังคา

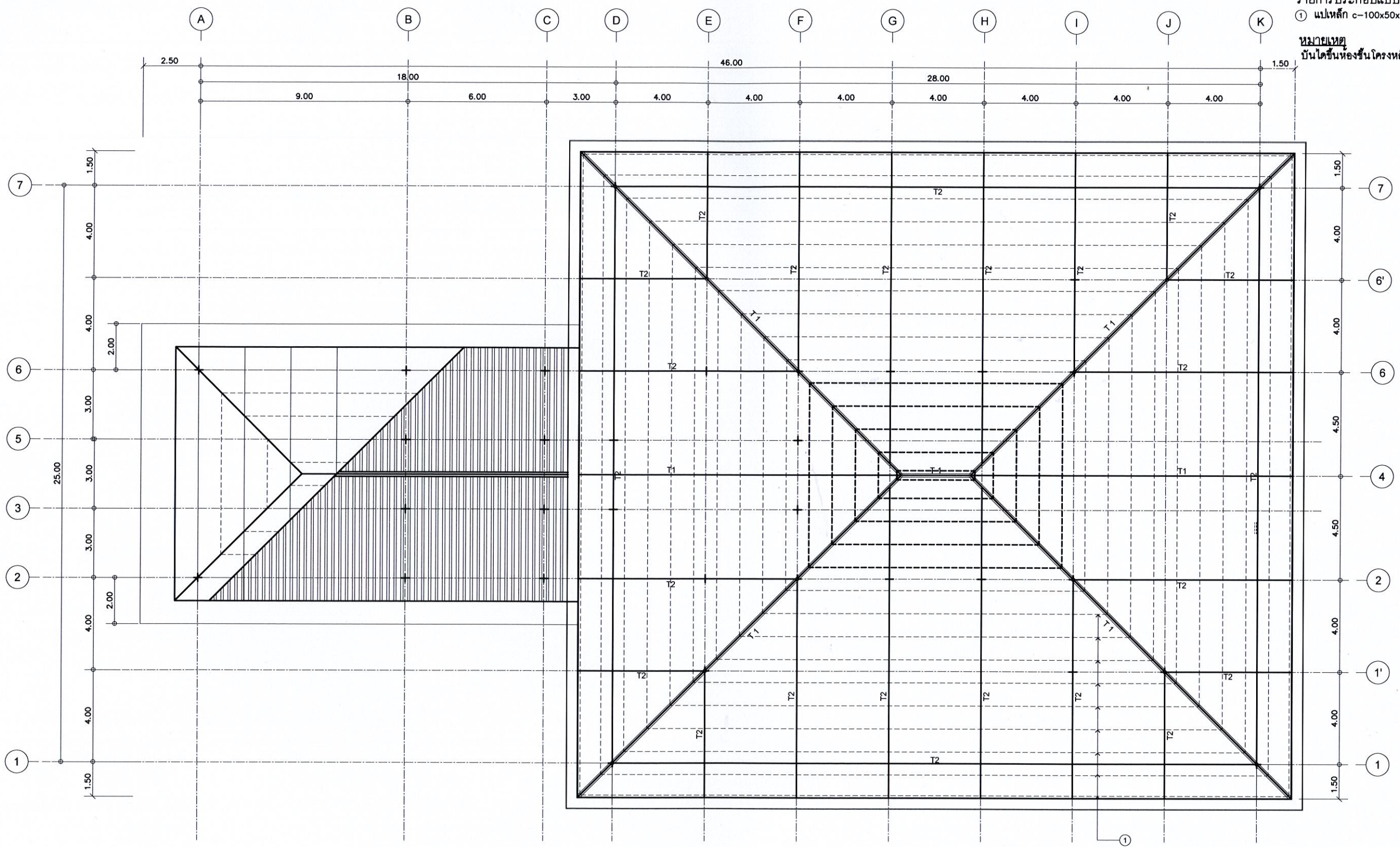
อาคารสำนักงานสาธารณสุขจังหวัดสระแก้ว




แบบโครงสร้างหลังคา(เดิม)
มาตราส่วน 1:175

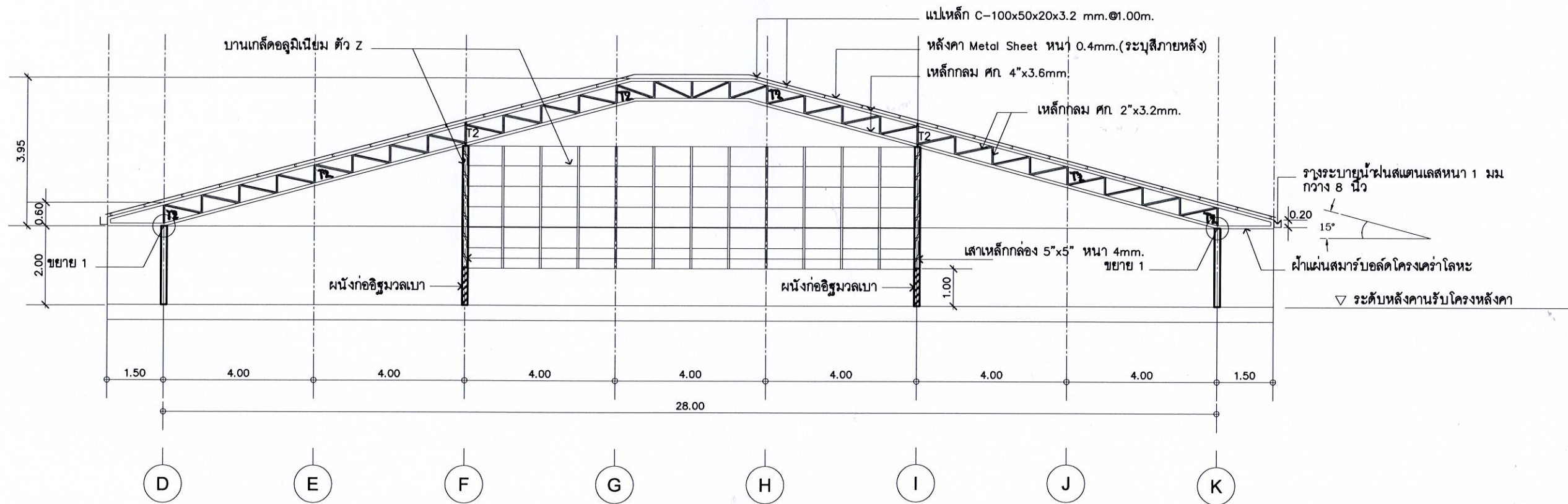
		กรมโยธาธิการและผังเมือง สำนักงานโยธาธิการและผังเมืองจังหวัดสระแก้ว	
		เจ้าของโครงการ : สำนักงานสาธารณสุขจังหวัดสระแก้ว	
ชื่อแบบ ปรับปรุงหลังคา สำนักงานสาธารณสุข จังหวัดสระแก้ว	ผู้ควบคุม นายเอกยุทธ ประมาณ		
เขียนแบบ นายเอกยุทธ ประมาณ	แบบแสดง		
สถาปนิก นายสุรเชษฐ์ กัณหาสูระ	แบบโครงสร้างหลังคา(เดิม)		
วิศวกร นางสาวอมลวรรณ พิเศษสุวรรณิช	มาตราส่วน 1 : 175		
ตรวจสอบ นายอนุชา เจริญพันธ์	แบบเลขที่ 007/2560		
วิศวกรโยธาชำนาญการพิเศษ วิศวกรรมการควบคุม โยธาธิการและผังเมืองจังหวัดสระแก้ว		แผ่นที่ 1/5	

รายการประกอบแบบโครงสร้างค้ำ
 ① แปเหล็ก c-100x50x20x3.2 mm.
หมายเหตุ
 บันไดขึ้นห้องชั้นโครงสร้างค้ำ กำหนดภายหลัง



แบบโครงสร้างหลังคา (ใหม่)
 มาตรฐาน 1:175

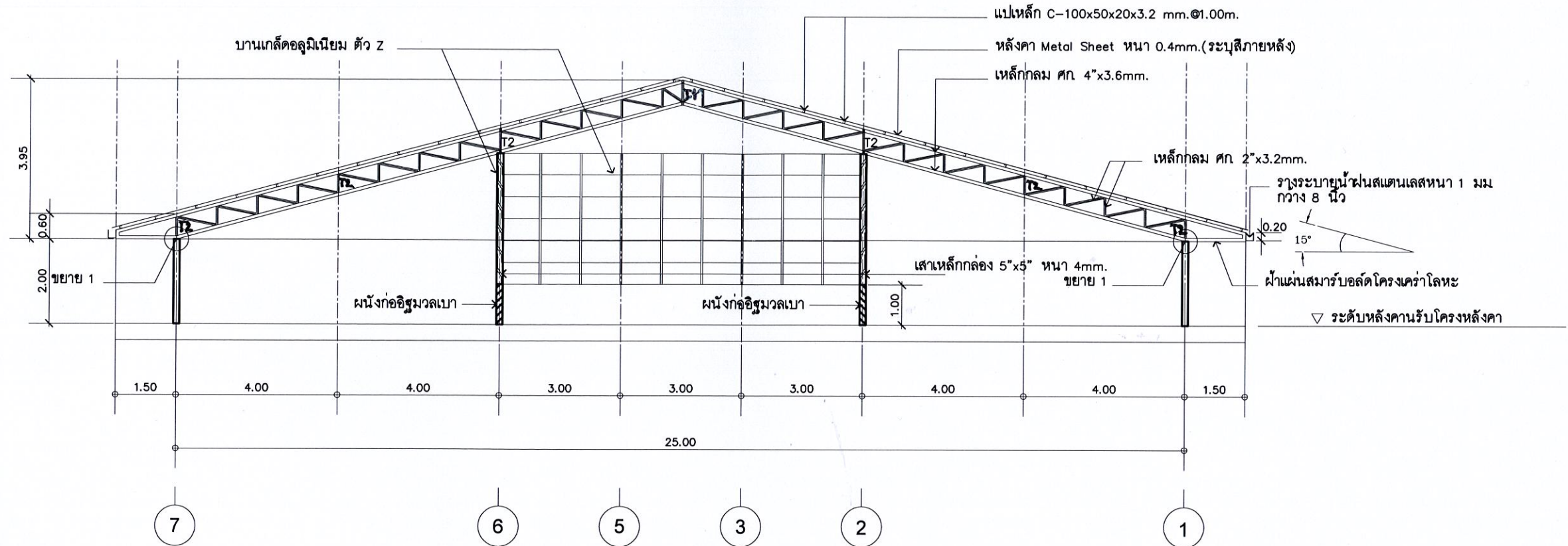
		กรมโยธาธิการและผังเมือง สำนักงานโยธาธิการและผังเมืองจังหวัดสระแก้ว	
		เจ้าของโครงการ : สำนักงานสาธารณสุขจังหวัดสระแก้ว	
ชื่อแบบ	ปรับปรุงหลังคา		สำนักงานสาธารณสุข
สำรวจ	นายเอกยุทธ ประมาณ		จังหวัดสระแก้ว
เขียนแบบ	นายเอกยุทธ ประมาณ		แบบแสดง
สถาปนิก	นายสุรเชษฐ์ กัดหาสุระ		แบบโครงสร้างหลังคา (ใหม่)
วิศวกร	นางสาวอมลวรรณ พิเศษสุวรรณิช		มาตรฐาน 1 : 175
ตรวจสอบ	นายอนุชา เจริญพันธ์	วิศวกรโยธาชำนาญการพิเศษ ราชการกรมโยธาธิการและผังเมืองจังหวัดสระแก้ว	แบบเลขที่ 007/2560
เห็นชอบ			แผ่นที่ 2/5



แบบขยาย T1

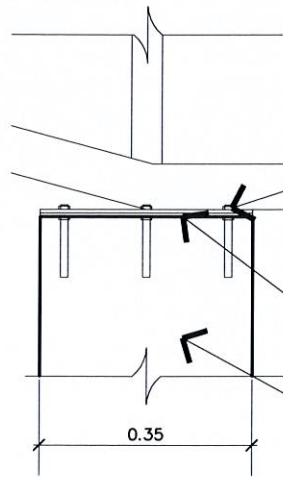
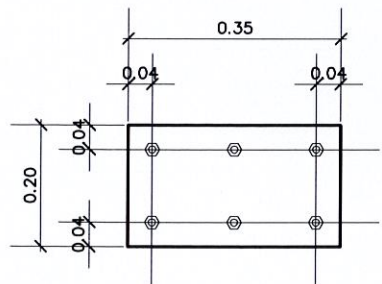
มาตราส่วน 1:125

	กรมโยธาธิการและผังเมือง สำนักงานโยธาธิการและผังเมืองจังหวัดสระแก้ว	
	เจ้าของโครงการ : สำนักงานสาธารณสุขจังหวัดสระแก้ว	
ชื่อแบบ ปรับปรุงหลังคา สำนักงานสาธารณสุข จังหวัดสระแก้ว		
สำรวจ นายเอกยุทธ ประมาณ	แบบแสดง	
เขียนแบบ นายเอกยุทธ ประมาณ	แบบขยาย T1	
สถาปนิก นายสุเชษฐ์ กัณหาสุระ	มาตราส่วน 1 : 125	
วิศวกร นางสาวอมลวรรณ พิเศษสุวรรณิช	แบบเลขที่ 007/2560	
ตรวจสอบ นายอนุชา เจริญพันธ์	แผ่นที่ 3/5	



แบบขยาย T1

มาตราส่วน 1:125



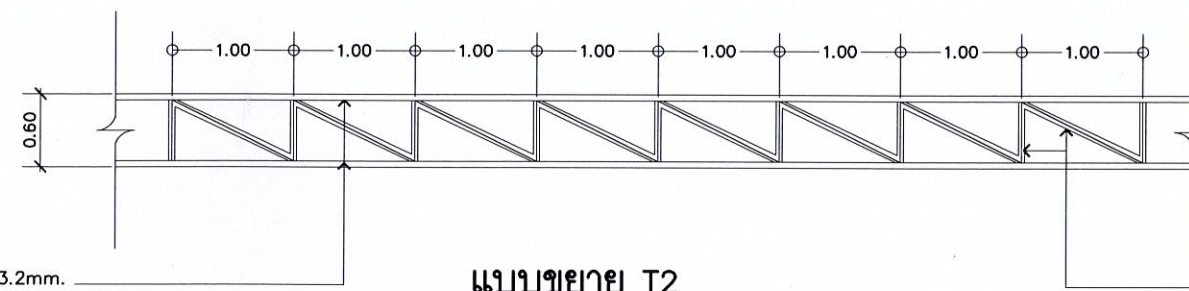
น๊อต 6- Ø 15 ฝังลึกในคอนกรีต/
เหล็กไม่น้อยกว่า 20 cm.

แผ่นเหล็กขนาด 0.20x0.35 หนา 15mm.
จำนวน 2 แผ่น

เสา คสล เดิม/ คาน คสล

แบบขยาย 1

มาตราส่วน 1:12.5



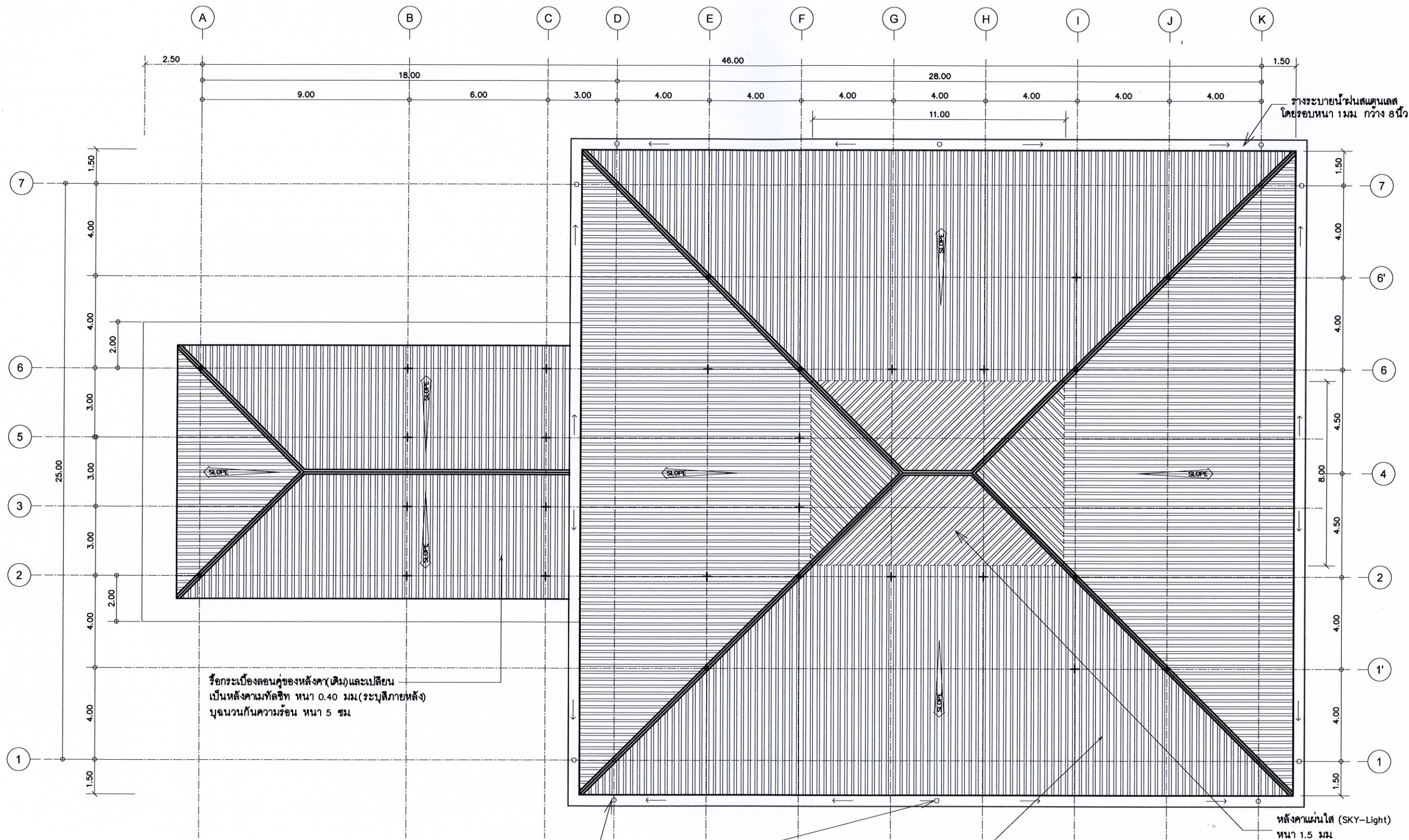
แบบขยาย T2

มาตราส่วน 1:62.5

เหล็กกลม ศก 3"x3.2mm.

เหล็กกลม ศก 2"x3.2mm.

	กรมโยธาธิการและผังเมือง สำนักงานโยธาธิการและผังเมืองจังหวัดสระแก้ว	
	เจ้าของโครงการ : สำนักงานสาธารณสุขจังหวัดสระแก้ว	
ชื่อแบบ	ปรับปรุงหลังคา สำนักงานสาธารณสุข จังหวัดสระแก้ว	ชื่อแบบ
สำรวจ	นายเอกยุทธ ประมาณ	แบบแสดง
เขียนแบบ	นายเอกยุทธ ประมาณ	แบบขยาย T1, T2, แบบขยาย
สถาปนิก	นายสุเชษฐ์ กัณหาสุระ	มาตราส่วน
วิศวกร	นางสาวอมลวรรณ พิเศษฐวานิช	1 : 125
ตรวจสอบ เห็นชอบ	นายอนุชา เจริญพันธ์	แบบเลขที่
	วิศวกรโยธาชำนาญพิเศษ วิศวกรรมการแทน โยธาธิการและผังเมืองจังหวัดสระแก้ว	007/2560
		แผ่นที่
		4/5



รื้อกระเบื้องลอนคู่ของหลังคา(เดิม)และเปลี่ยนเป็นหลังคามทัลลิต หนา 0.40 มม.(ระบุสีกายหลัง) บุนนวมกันความร้อน หนา 5 ซม.

ท่อรับน้ำฝนสแตนเลส ขนาด 3 นิ้ว หนา 0.5 มม.

รื้อกระเบื้องลอนคู่ของหลังคา(เดิม)และเปลี่ยนเป็นหลังคามทัลลิต หนา 0.40 มม.(ระบุสีกายหลัง) บุนนวมกันความร้อน หนา 5 ซม.

แบบหลังคา(ใหม่)
มาตราส่วน 1:175

		กรมโยธาธิการและผังเมือง สำนักงานโยธาธิการและผังเมืองจังหวัดสระแก้ว	
		เจ้าของโครงการ : สำนักงานสาธารณสุขจังหวัดสระแก้ว	
ชื่อแบบ	ปรับปรุงหลังคาสำนักงานสาธารณสุขจังหวัดสระแก้ว	ชื่อแบบ	ปรับปรุงหลังคาสำนักงานสาธารณสุขจังหวัดสระแก้ว
ผู้ร่าง	นายเอกยุทธ ประมาณ	แบบแสดง	
เขียนแบบ	นายเอกยุทธ ประมาณ	แบบหลังคา(ใหม่)	
สถาปนิก	นายสุรเชษฐ์ กัณหาสุระ	มาตราส่วน	1 : 175
วิศวกร	นางสาวอมลวรรณ ทิธิษฐวานิช	แบบเลขที่	007/2560
ตรวจสอบเห็นชอบ	นายอนุชา เจริญพันธ์	วันที่	5/5