

OXYGEN PIPING DIAGRAM 4 + 4

เครื่องผลิตออกซิเจนช่วยหายใจ

ประกอบด้วยระบบต่างๆ ดังต่อไปนี้

ชุดจ่ายแก๊สออกซิเจน (OXYGEN MANIFOLD) เป็นตู้(CABINET) ควบคุมความดันของแก๊สออกซิเจน ชนิด FULLY AUTOMATIC CHANGEOVER รองรับท่อแก๊สออกซิเจน ขนาด G ได้ 2 ด้าน ๆ ละ 4 ท่อ รวม 8 ท่อ

เครื่องผลิตสุญญากาศ ประกอบด้วย

ปั๊มสุญญากาศ จำนวน 2 ชุด ทำงานสัมพันธ์กันเป็นแบบ DUPLEX TYPE โดยชุด Control

ปั๊มสุญญากาศแต่ละชุด ตัวเป็นแบบ OIL FLOODED ROTARY VANE, Ultimate Vacuum 0.1 mbar. มี Filter, non return valve, gas ballast valve, oil seperated, air cooling ขับตรงด้วยไฟฟ้า ประกอบด้วยจุกจากโรงงาน Flow rated >/= 25 SCFM มอเตอร์ขนาด >/= 4.0 kW ที่ความเร็วรอบไม่เกิน 1450 rpm.

- ขนาดถังบรรจุสุญญากาศ 1000 ลิตร จำนวน 1 ชุด

หมายเหตุ

1. รายละเอียดข้อกำหนดอุปกรณ์ระบบก๊าซทางการแพทย์ตามที่กำหนดในแปลน ให้ยึดถือตามแบบเอกสารเลขที่ ก.149/ก.ย./53 เป็นหลัก
2. ให้ผู้รับจ้างจัดทำแบบ SHOP DRAWING แสดงการติดตั้งแนวท่อก๊าซ , เอ้าทเลท , โซนวาล์ว , ละลอม ต่อก COMBINE กับ SHOP DRAWING ของระบบอื่นๆ ที่เกี่ยวข้อง เพื่อหลีกเลี่ยงการติดตั้งทับซ้อนในตำแหน่งเดียวกัน
3. ให้ผู้รับจ้างประสานงานกับงานระบบไฟฟ้า สำหรับโหนดไฟฟ้าของงานระบบก๊าซทางการแพทย์ โดยงานไฟฟ้าจัดเตรียมเมเนตไฟฟ้าไว้ให้

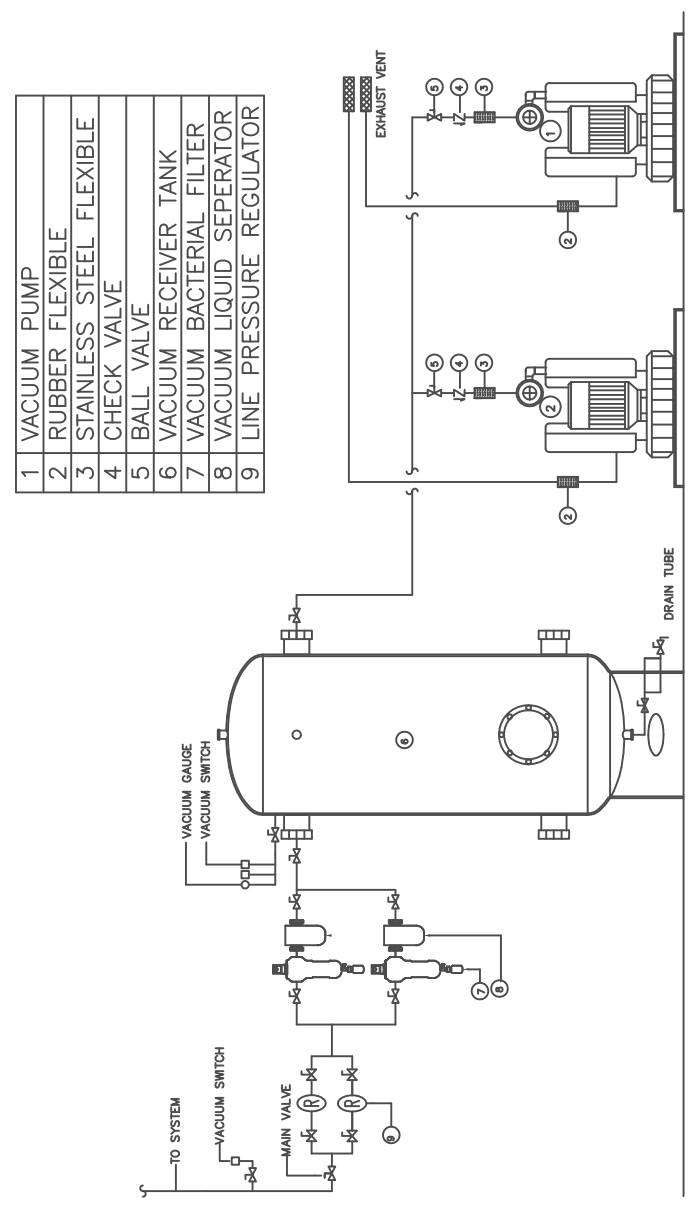


DIAGRAM FOR DUPLEX VACUUM SYSTEM