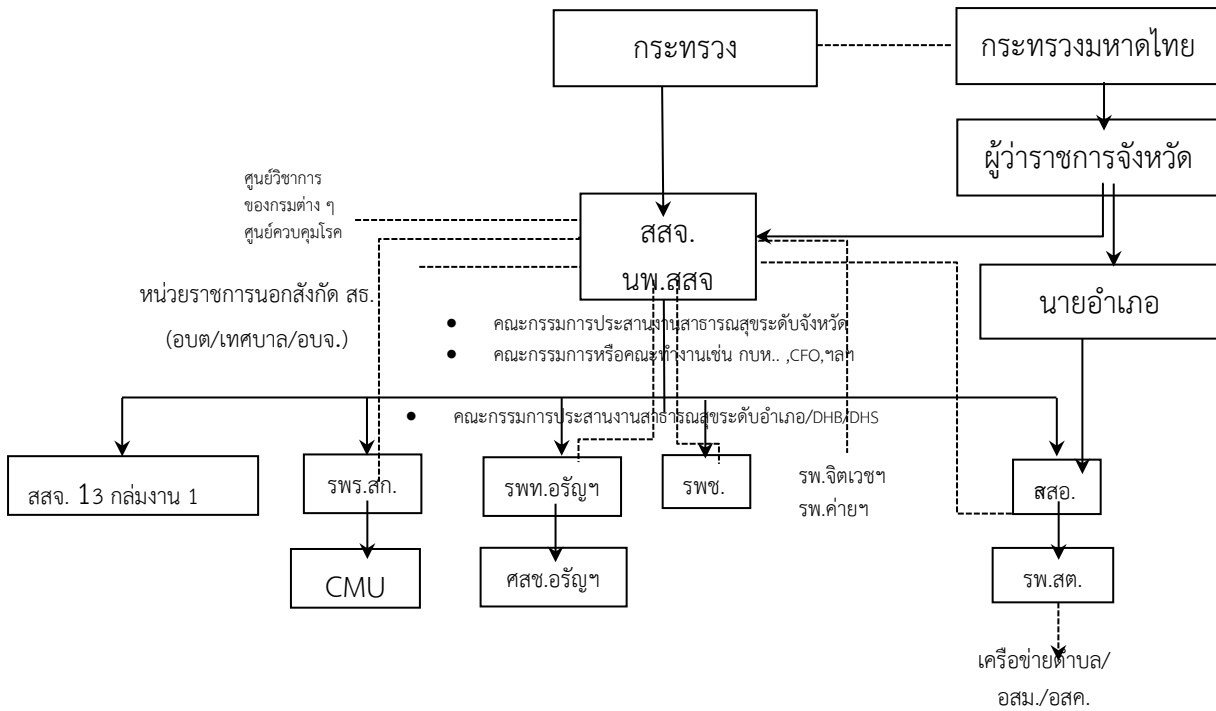
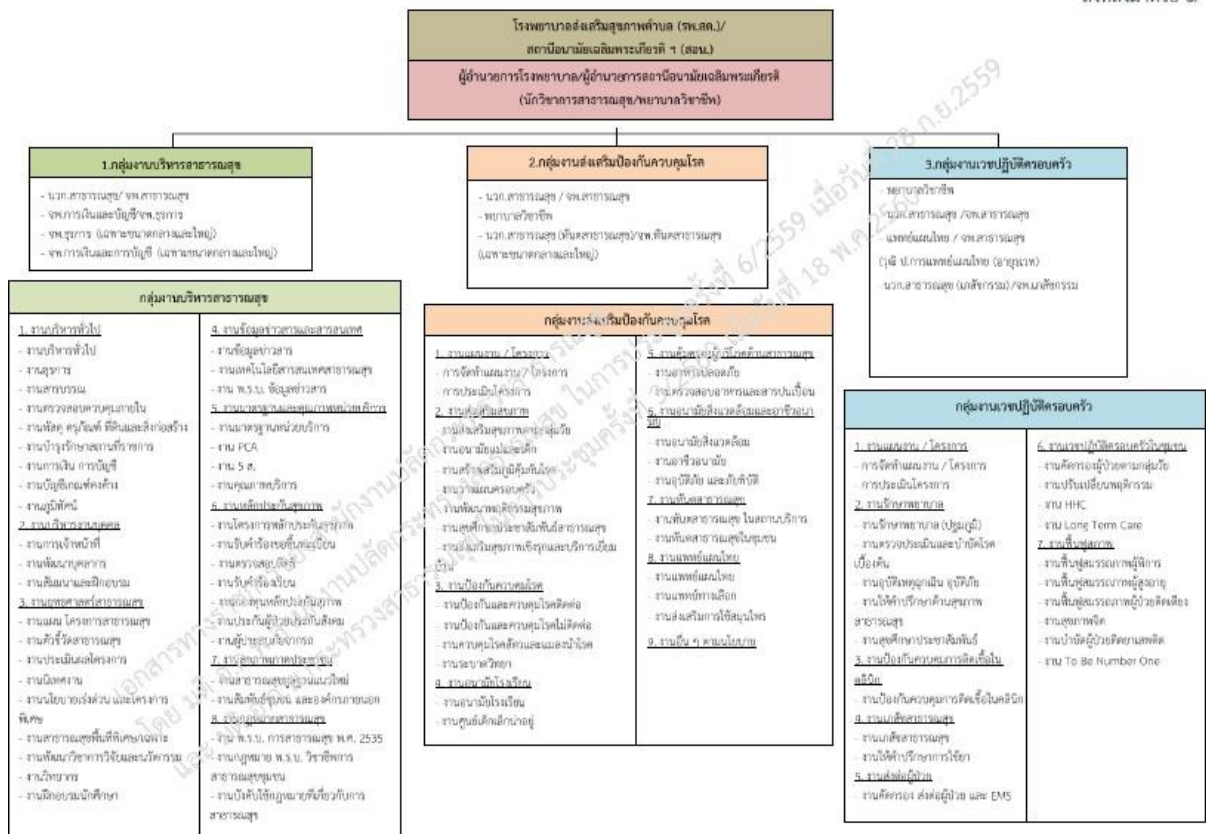
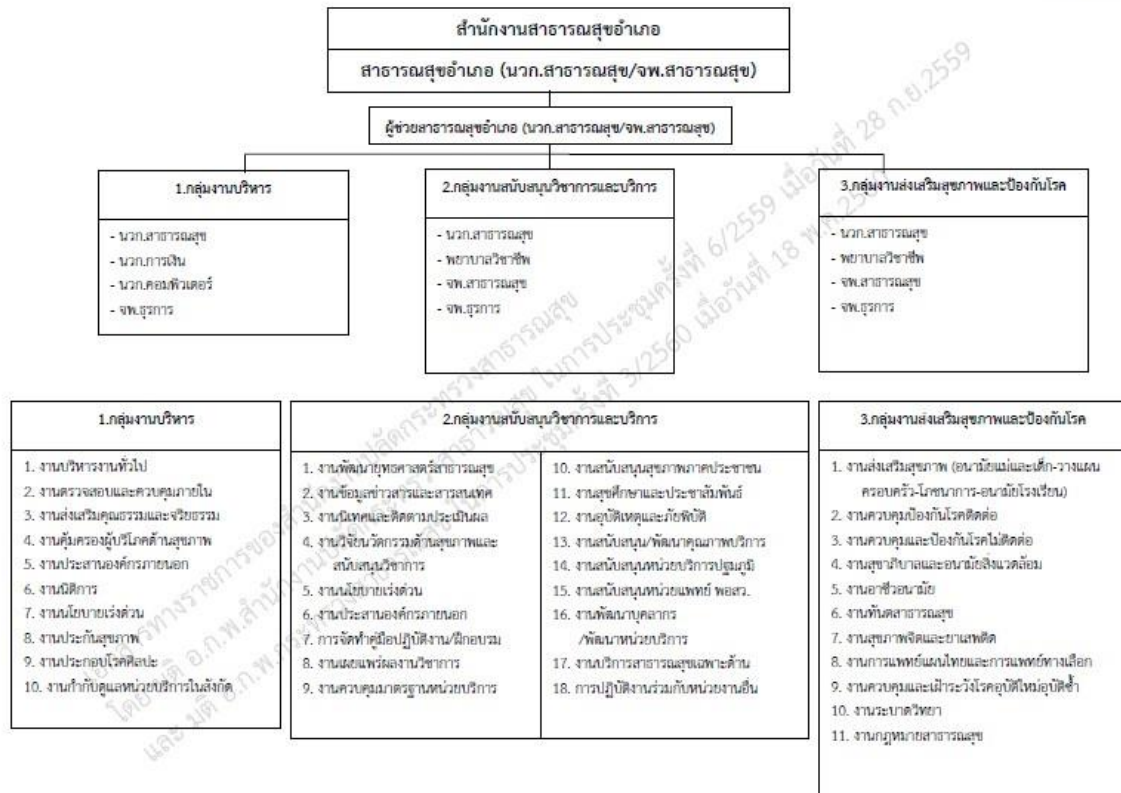


โครงสร้างหน่วยงาน

โครงสร้างระบบสุขภาพอำเภอตาพระยา





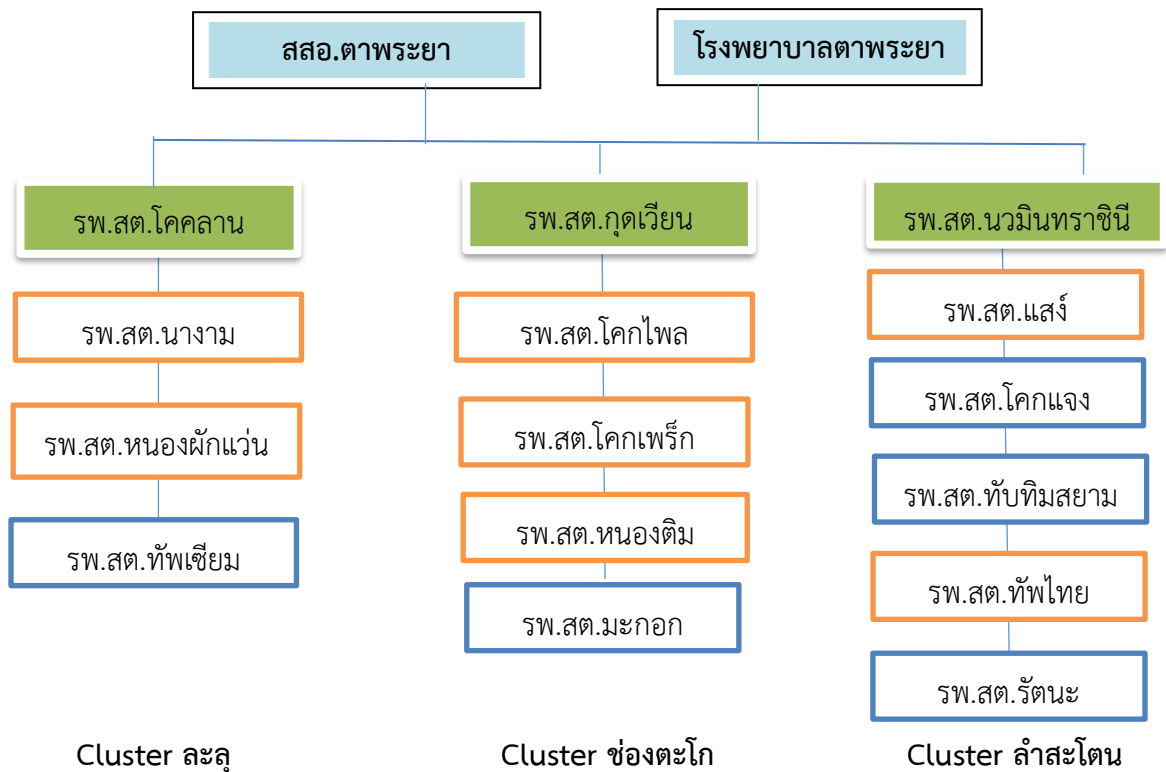
ข้อมูลบุคลากร

ตารางที่ แสดงข้อมูลบุคลากรของโรงพยาบาลส่งเสริมสุขภาพตำบล

บุคลากร			จำนวน (คน)	อัตราส่วน:ประชากรที่รับผิดชอบ	หมายเหตุ
สายงาน	ประจำ	สนับสนุน			
พยาบาล	๑๐		๑๐	๑ : ๕,๓๕๖	
นักวิชาการสาธารณสุข	๒๐		๒๐	๑ : ๒,๖๗๘	
จพง.สาธารณสุข	๒๑		๒๑	๑ : ๒,๕๕๐	
นักรแพทย์แผนไทย	๒		๒	๑ : ๒๖,๗๘๒	
ทันตสาธารณสุข	๖		๖	๑ : ๘,๙๒๗	
ผู้ช่วยแพทย์แผนไทย	๑๒		๑๒	๑ : ๔,๔๖๓	
นักกายภาพบำบัด					
บุคลากรอื่นๆ		๕	๕	๑ : ๑๐,๗๑๒	

โครงสร้างเครือข่ายบริการสุขภาพอำเภอ

แผนภูมิที่ แสดงการจัดโครงสร้างการปฏิบัติงานเป็นแบบ Cluster จำนวน ๓ Cluster



รูปแบบการจัดบริการ อำเภอตาพระยามีการจัดรูปแบบบริการเป็น Cluster จำนวน ๓ Cluster โดยในแต่ละ Cluster มีการจัดระดับของหน่วยบริการภายในเป็น ๓ ระดับ คือ

แม่ข่าย Cluster มี ๓ แห่ง คือ รพ.สต.โคคลาน (เป็นแม่ข่าย Cluster ละลุ) รพ.สต.กุดเวียง (เป็นแม่ข่าย Cluster ช้องตะโก) รพ.สต.นวมินทร์ราชินี (เป็นแม่ข่าย Cluster ลำสะโตน) มีการจัดบริการที่ได้มีรูปแบบทั้งด้านบุคลากรและบริการต่างๆ เช่น มีพยาบาล ทันตภิบาล นักการแพทย์แผนไทย เป็นศูนย์กายอุปกรณ์ และมีแผนในการจัดทำเป็นศูนย์ด้านยาและเวชภัณฑ์ ศูนย์ด้านการสนับสนุนอุปกรณ์ทางการแพทย์ต่างๆ รวมถึงเป็นศูนย์ในการให้คำปรึกษาและส่งต่อ มีการจัดบริการด้านการดูแลผู้ป่วยโรคเรื้อรัง การบริการด้านทันตกรรม การบริการด้านการแพทย์แผนไทย การฟื้นฟูสภาพด้วยการแพทย์แผนไทย เป็นต้น

Subset Cluster เป็นสถานบริการที่มีอัตรากำลังและบริการที่รองลงมา มีพยาบาล ทันตภิบาล ผู้ช่วยแพทย์แผนไทย มีการจัดบริการด้านการดูแลผู้ป่วยโรคเรื้อรัง การบริการด้านทันตกรรม การบริการด้านการแพทย์แผนไทย เป็นต้น

Minisubset Cluster เป็นสถานบริการที่มีอัตรากำลังและบริการที่จำกัด มีผู้ช่วยแพทย์แผนไทย บางแห่งมีพยาบาล มีการจัดบริการด้านการแพทย์แผนไทย เป็นต้น