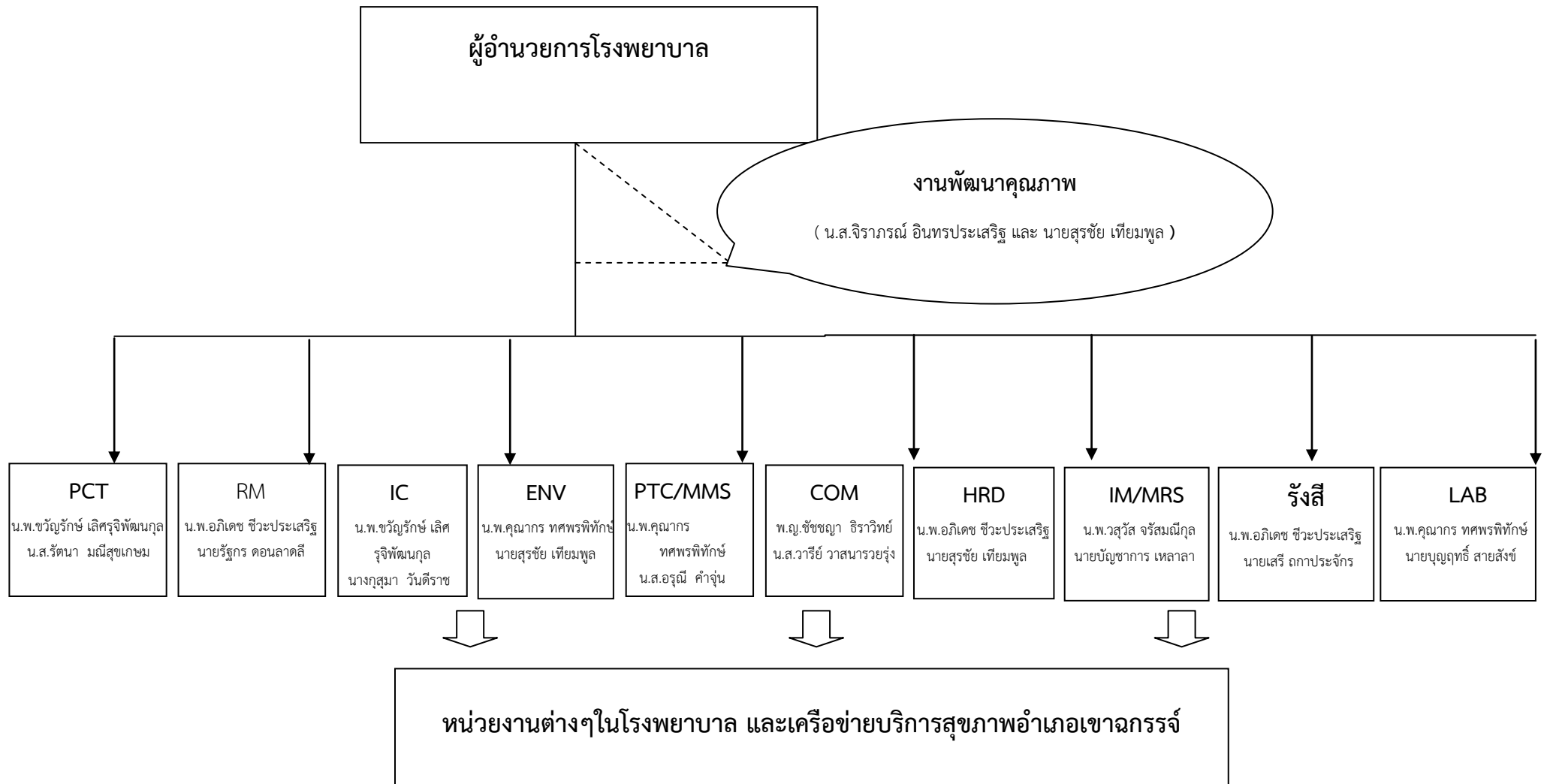


# โครงสร้างองค์กร

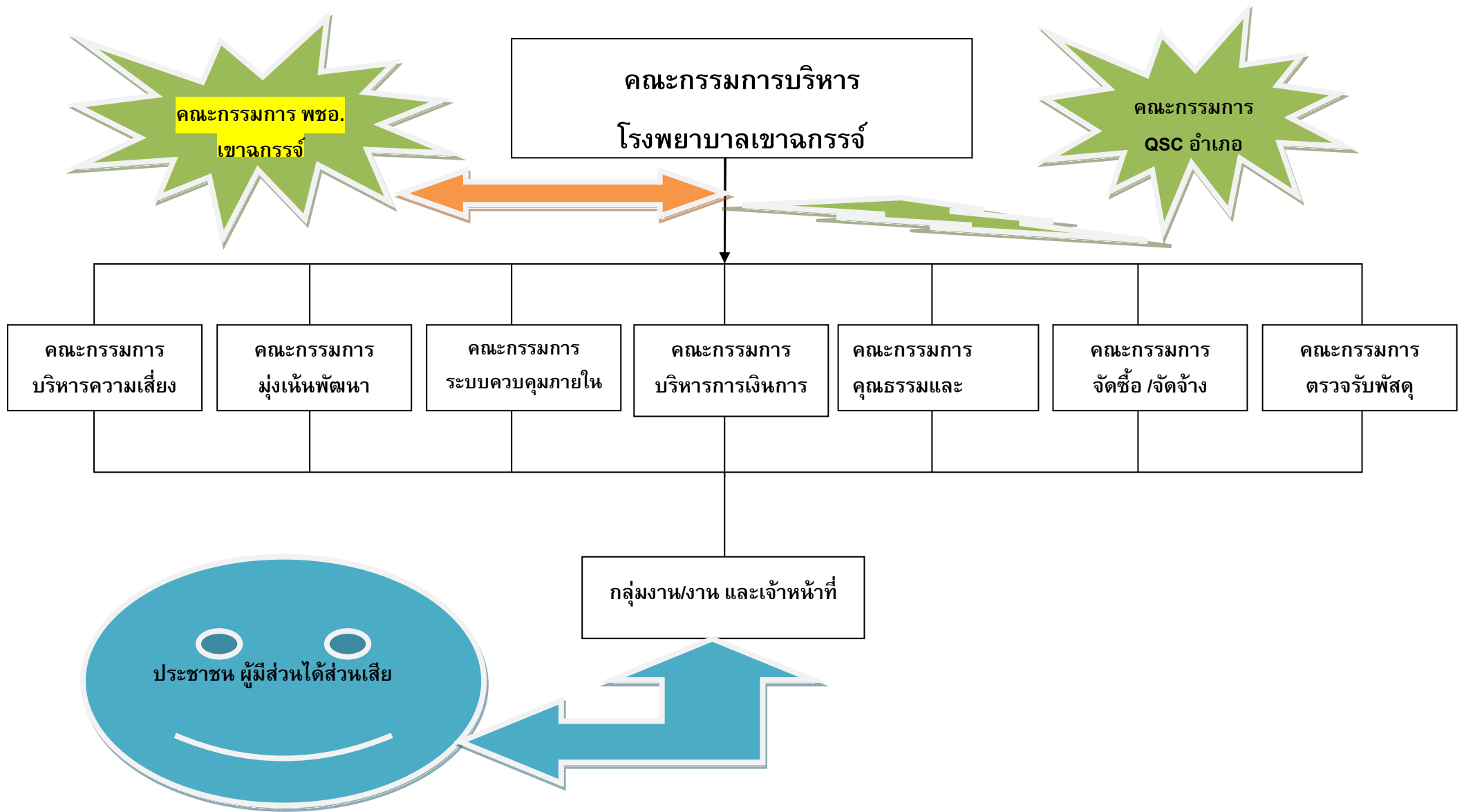
โรงพยาบาลเขานกกรรจ์ อ.เขานกกรรจ์ จ.สระแก้ว



(2) โครงสร้างความรับผิดชอบและการประสานงานในระบบคุณภาพ/สร้างเสริมสุขภาพ



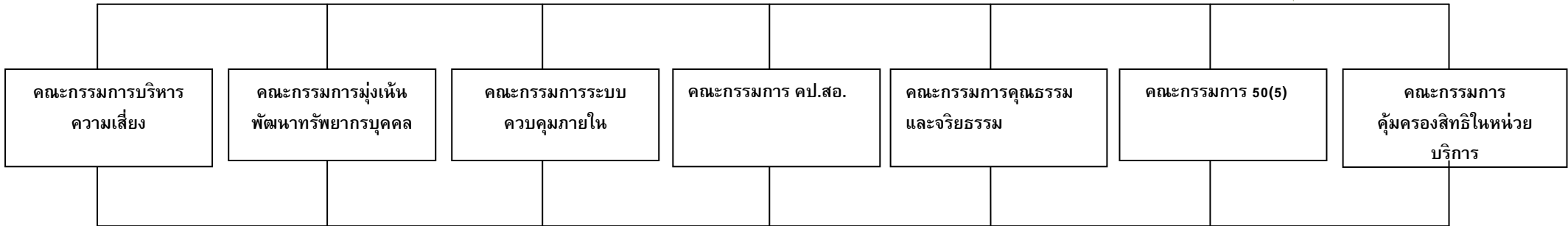
(3) โครงสร้างระบบกำกับดูแลกิจการ / ธรรมาภิบาล



(3) โครงสร้างระบบกำกับดูแลกิจการ / ธรรมาภิบาล(สายการบังคับบัญชา)

*ภายใต้การควบคุมกำกับ สำนักงานสาธารณสุขจังหวัดสระแก้ว*

คณะกรรมการศูนย์หลักประกันสุขภาพ  
และการบริหารจัดการความขัดแย้งในหน่วยบริการ  
โรงพยาบาลเขาฉกรรจ์



กลุ่มงาน/งาน และเจ้าหน้าที่



