

**สัญลักษณ์ที่งานประจำ**

เครื่องหมาย	แปล
S	หลอดไฟ
W	ตู้ปลั๊ก
CW	ตู้ประปา
V	ตู้ประปาอัตโนมัติ
CO	ช่องทำคอนกรีตวางตู้ปลั๊ก

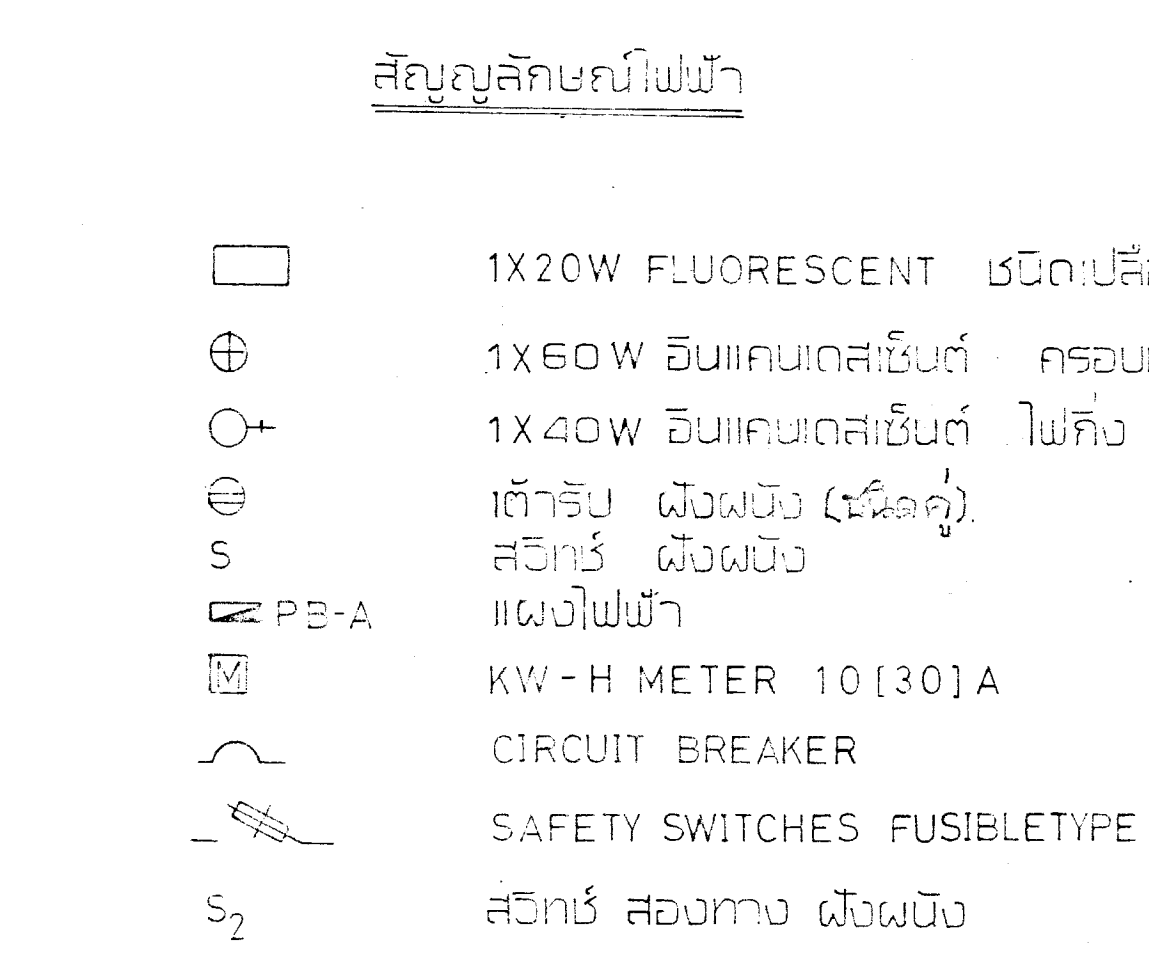
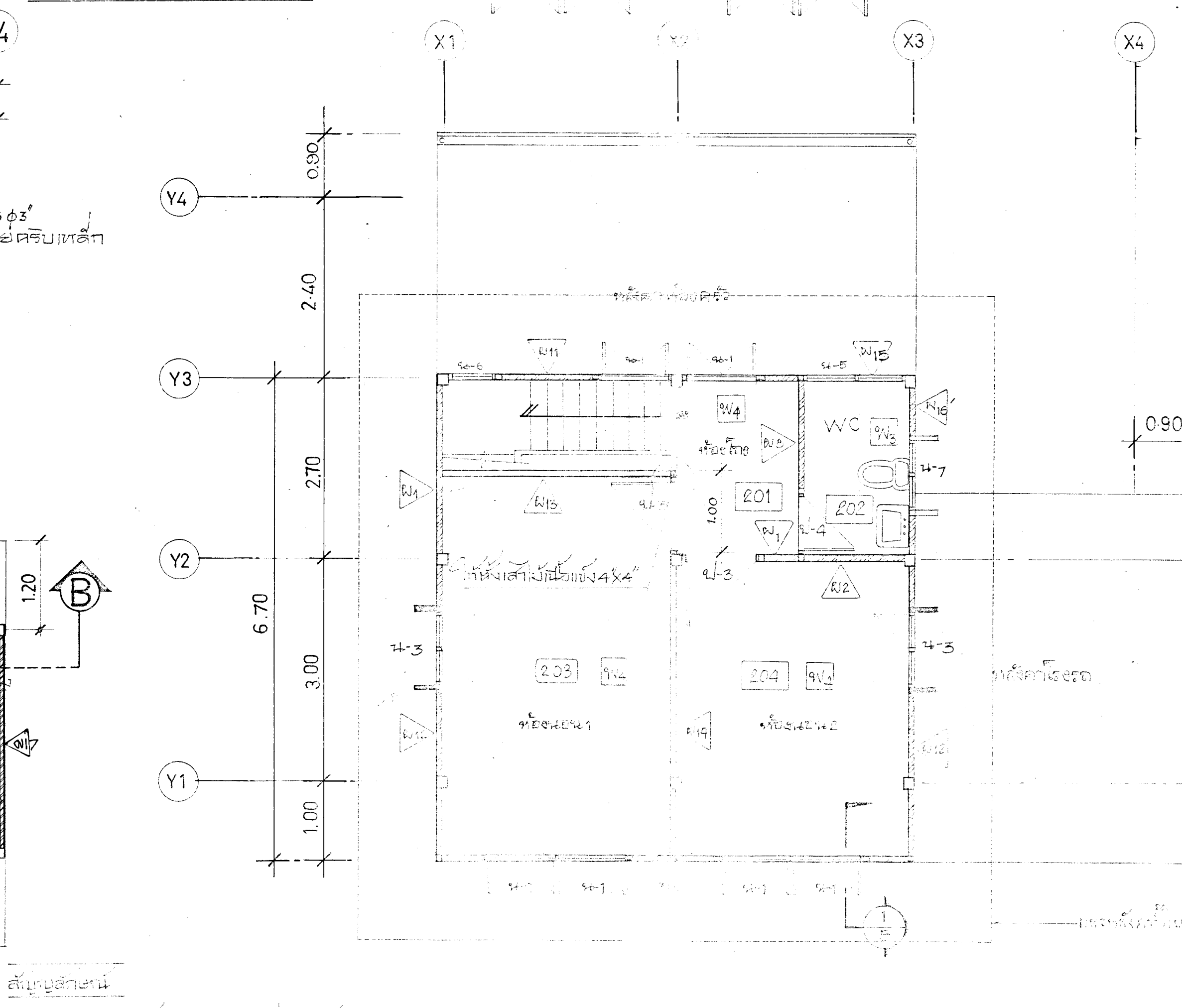
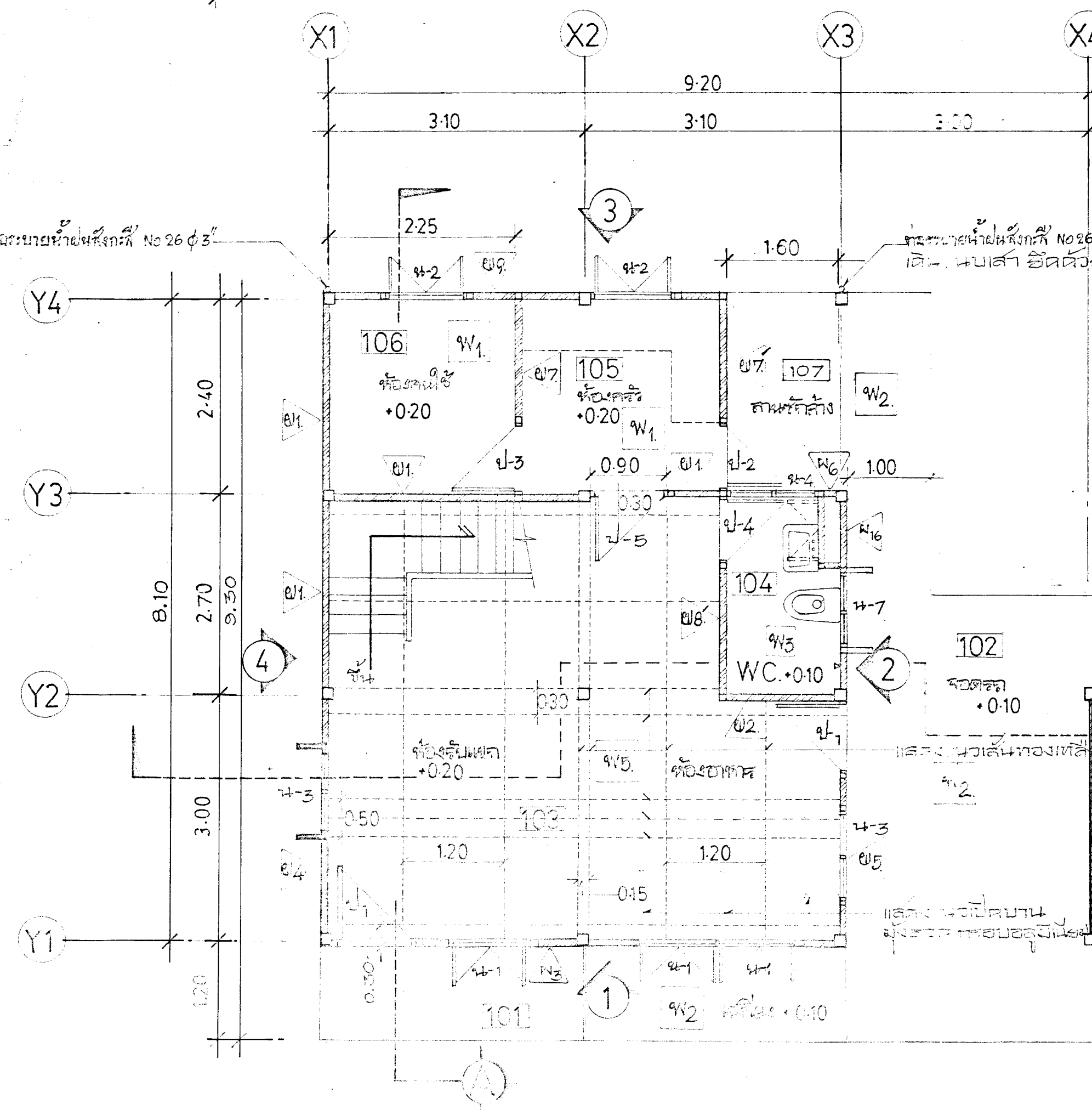
**ขนาดหน้าตัดสายเคเบิลภายใน**  
 1.60 ค.บ.บ. ความยาว 1.90 เมตร ความกว้าง 0.80 เมตร  
 ความลึก 1.30 เมตร

**ข้ออื่น** ขนาดหน้าตัดสายเคเบิลภายใน 0.80 เมตร ลึก 1.50 เมตร

**ข้อแนะนำการ** หมายเหตุ: 1. ใช้แบบเลขที่ 3487 ขนาดหน้าตัดสายเคเบิลภายใน  
 1.60 ค.บ.บ. ความยาว 1.90 เมตร ความกว้าง 0.80 เมตร  
 ความลึก 1.30 เมตร

**ข้ออื่น** ขนาดหน้าตัดสายเคเบิลภายใน 0.80 เมตร ลึก 1.50 เมตร

**ข้อแนะนำการ** หมายเหตุ: 1. ใช้แบบเลขที่ 3487 ขนาดหน้าตัดสายเคเบิลภายใน  
 1.60 ค.บ.บ. ความยาว 1.90 เมตร ความกว้าง 0.80 เมตร  
 ความลึก 1.30 เมตร

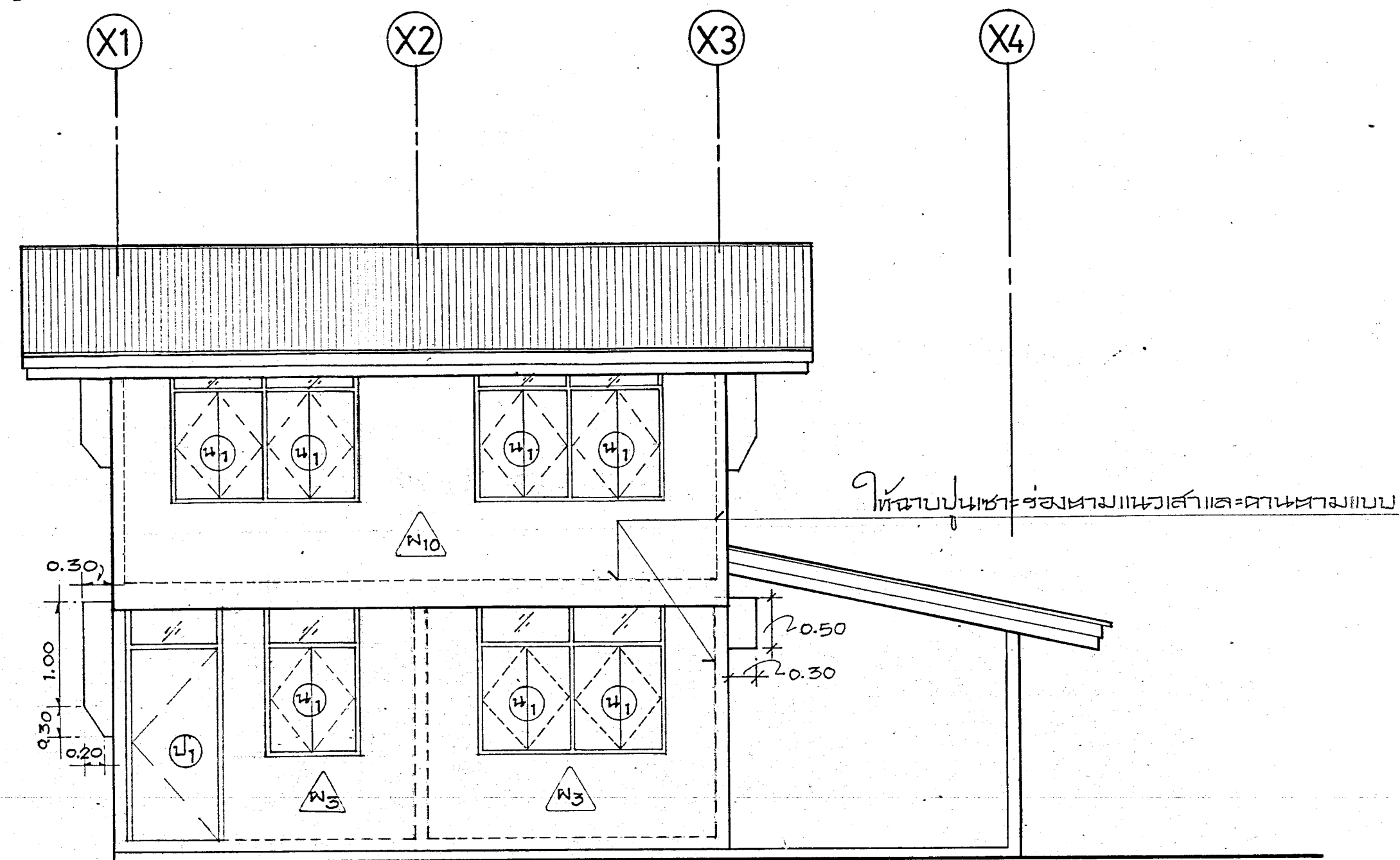


หมายเหตุ: รายการใดในแบบที่ขัดแย้งกับรายการประกอบแบบให้ถือตามรายการในแบบ

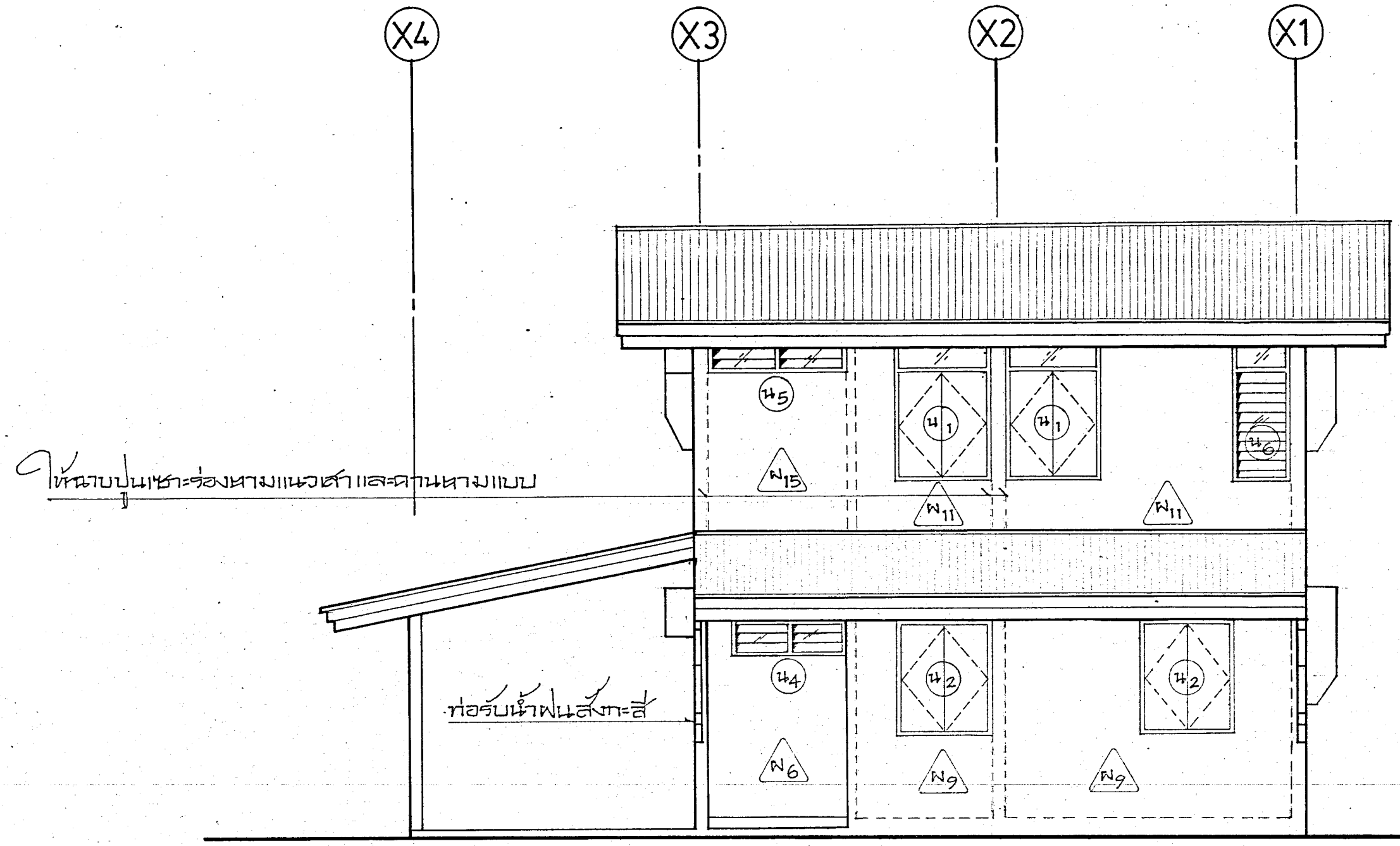
แปลแบบที่หน้า 1:50

สัญลักษณ์  
 ..... ผนังชนิดที่ 1 No 3 ชั้นที่ 1 ตามที่แสดง  
 ..... ผนังชนิดที่ 1 No 3 ชั้นที่ 2 ตามที่แสดง  
 ..... ผนังชนิดที่ 1 ตามที่แสดง

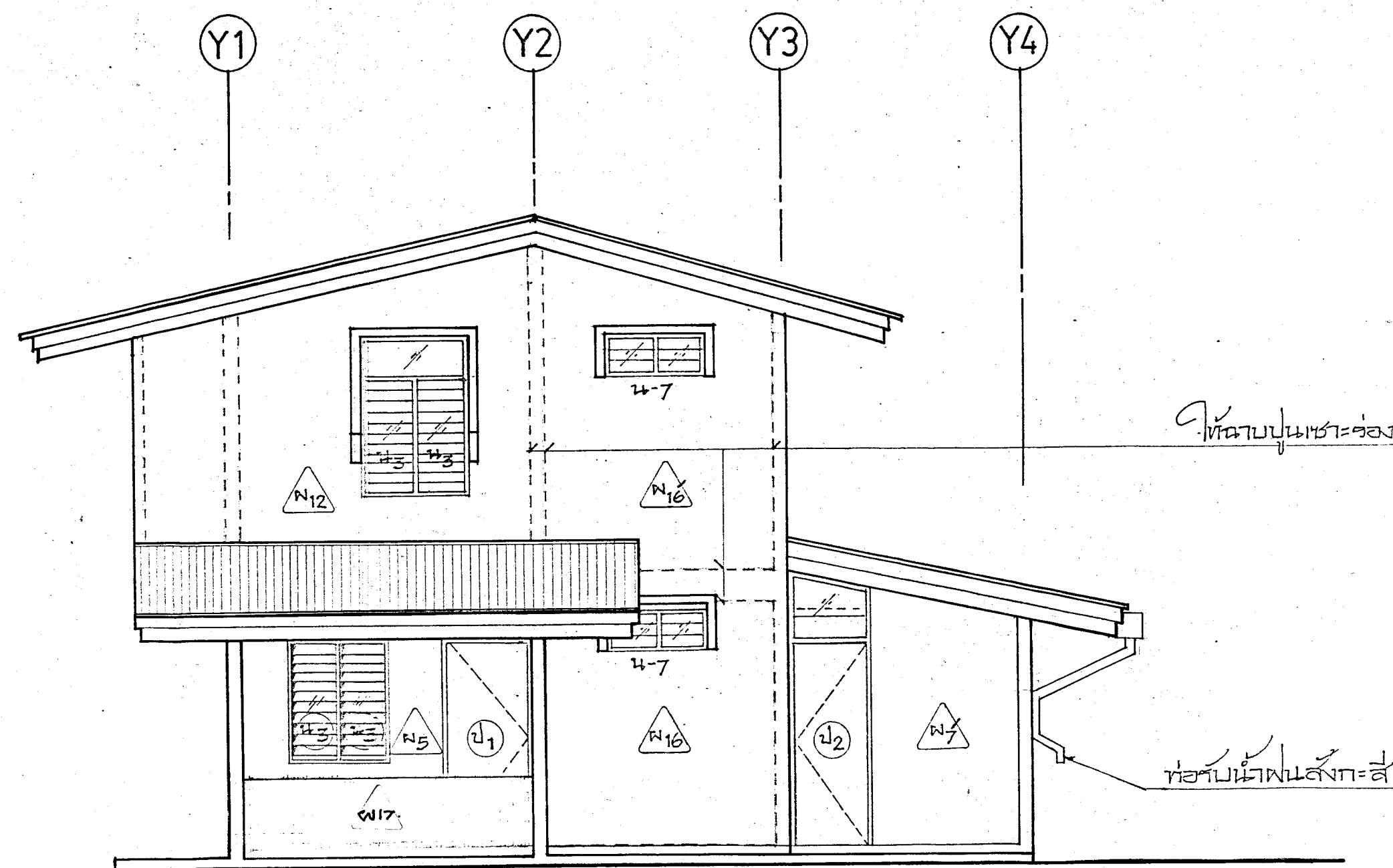
5338/32 (หน้าโครงการ 5338)	5338/32 (หน้าโครงการ 5338)	5338/32 (หน้าโครงการ 5338)	5338/32 (หน้าโครงการ 5338)
	5338/32 (หน้าโครงการ 5338)	5338/32 (หน้าโครงการ 5338)	5338/32 (หน้าโครงการ 5338)
5338/32 (หน้าโครงการ 5338)	5338/32 (หน้าโครงการ 5338)	5338/32 (หน้าโครงการ 5338)	5338/32 (หน้าโครงการ 5338)
5338/32 (หน้าโครงการ 5338)	5338/32 (หน้าโครงการ 5338)	5338/32 (หน้าโครงการ 5338)	5338/32 (หน้าโครงการ 5338)



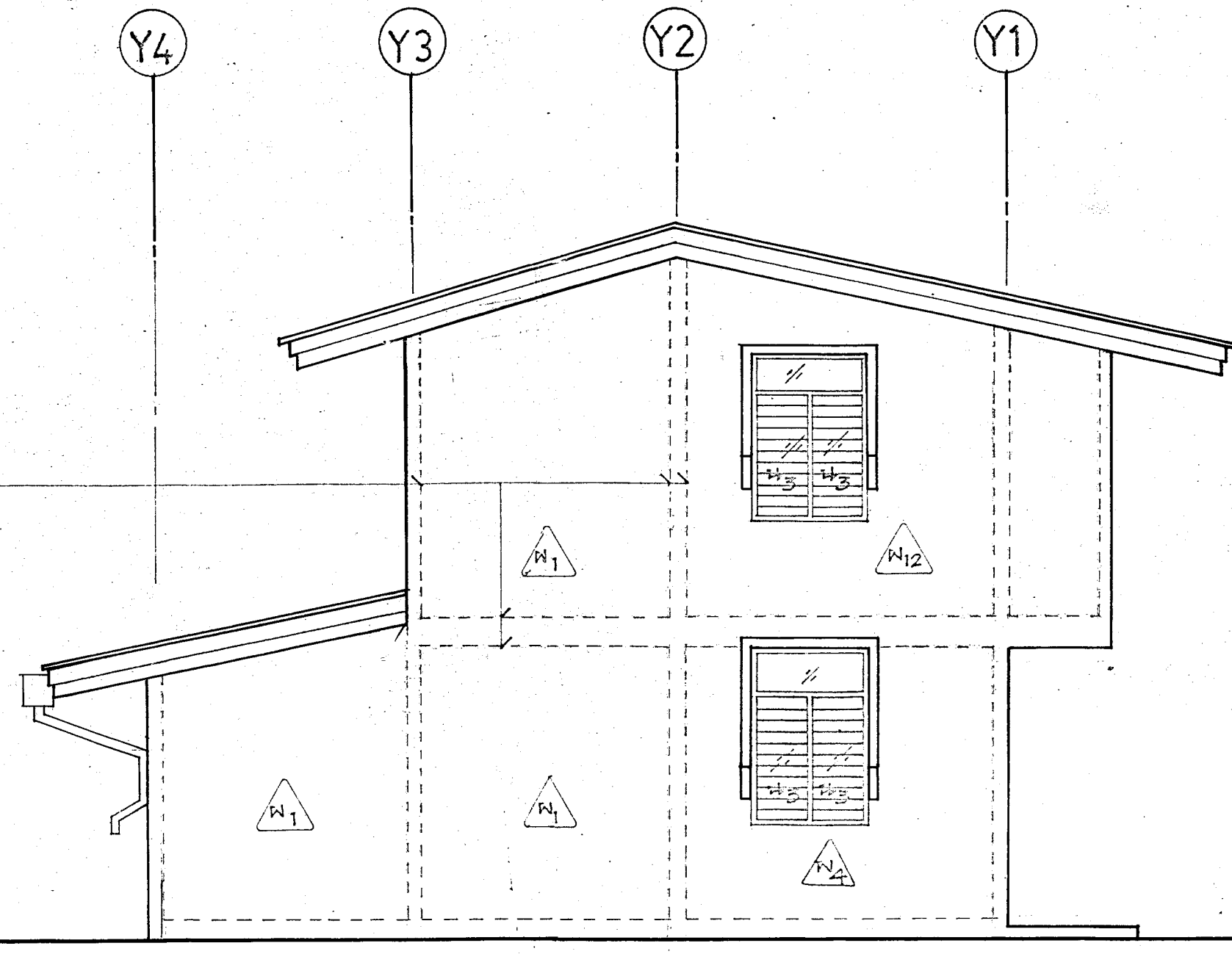
รูปด้าน ① 1:50



รูปด้าน ③ 1:50



รูปด้าน ② 1:50

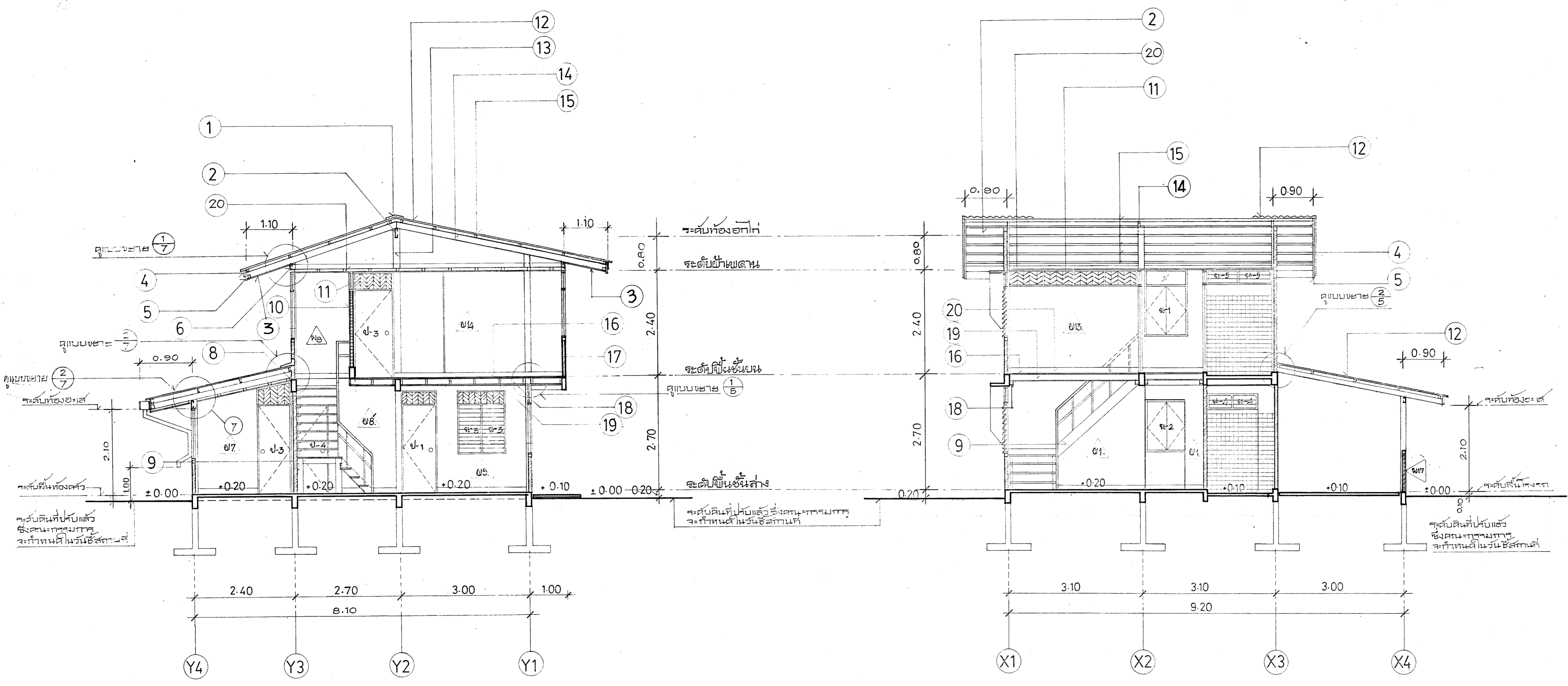


รูปด้าน ④ 1:50

กองแบบแปลน กรมตรวจราชการ		แบบ	บ้านพักข้าราชการ
เลขที่ 5338/32		ชนิดแบบ	ชนิด 7-8 (บ้านเดี่ยว)
ชื่อโครงการ: บ้านพักข้าราชการ		รูปด้าน	รูปด้าน 1, 2, 3, 4
วันที่ 8 กันยายน 25		แก้ไขแบบ	แก้ไขแบบ
จำนวน 3		ผู้จัดทำแบบ	เจ้าหน้าที่ยก
จำนวน 3		ผู้ตรวจสอบ	เจ้าหน้าที่ยก

สัญลักษณ์

- 1 ครอบกระเบื้องลอนคู่ปรับมุม
- 2 อกไก่ C ขนาด 100 x 50 x 20 x 3.2
- 3 ฝ้าเพดาน ภายนอก ทูราซล. เชื่อมฝ้าเพดาน
- 4 ไม้ปิดลอนกระเบื้อง ไม้เนื้อแข็ง ขนาด 3/4 x 6"
- 5 ฝ้าช้อยไม้เนื้อแข็ง ขนาด 1 x 8"
- 6 ตะลัน ทุบแบบชาย
- 7 ทุบชาย
- 8 ทุบชาย
- 9 ขันไต้ (ทุบแบบชาย)
- 10 ดินทำอิฐ 1/2 แผ่น หนาปูนเขียน - ทล
- 11 เหล็กค้ำตัดเชื่อมสายข้างปลอก เหล็กขนาด 3/16 x 1/2"
- 12 ทลสังกะสีลอนคู่ขนาด 0.50 x 1.20 ม.
- 13 ดั้งเหล็ก (ทุบแบบชาย)
- 14 สังกะสี C ขนาด 150 x 65 x 20 x 3.2
- 15 ฝ้า C ขนาด 100 x 50 x 20 x 3.2
- 16 ฝ้าไม้เนื้อแข็ง ขนาด 1 x 6" ฝ้าตีหัวตัดสังกะสี
- 17 ขันไต้อิฐ 1/2 แผ่น หนาปูนเขียน
- 18 ฝ้าไม้เนื้อแข็ง ขนาด 2 x 2" (ข้าง)
- 19 ฝ้าไม้เนื้อแข็ง ขนาด 1 1/2 x 6"
- 20 ฝ้าเพดานภายใน ทูราซล. เชื่อมฝ้าเพดาน



รูปตัด A-A 1:50

รูปตัด B-B 1:50

กองแบบแผน ก่อสร้างอาคารพาณิชย์		แบบ	บ้านพักอาศัย
เลขที่ 5338/32		เลขที่แบบ	รูปตัด A-A, B-B
(แก้ไขจากแบบ 5338)		มาตราส่วน	1:50
วันที่ 8 ธันวาคม 251		แก้ไขแบบ	
จำนวน	แผ่นที่	ผู้จัดทำแบบ	ทศิณ
9	4	ผู้ตรวจสอบแบบ	ทศิณ
		แก้ไข	เอกวิมล

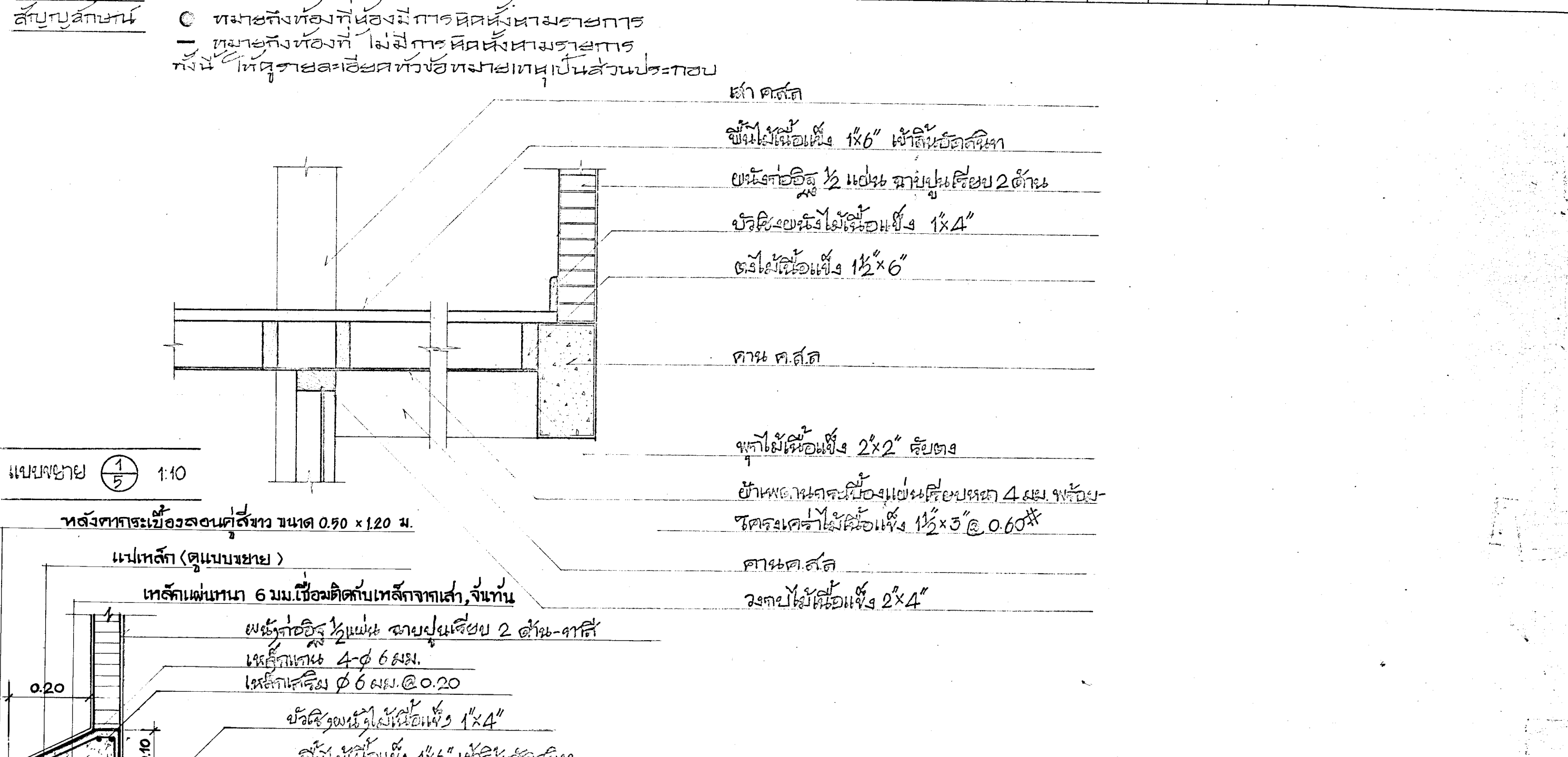
รายการประตู-หน้าต่าง / ครอบครีว

ลำดับรายการ	ชนิดของบาน	ขนาดบาน (โดยประมาณ)	ขนาดบานครอบไม้ตี			จำนวนบานต่อวงบาน 1 ช่อง	บานพับชนิดมีแฉกในเคาน์เตอร์			กลอนแบบมีสกรูยึดติด			มือจับ		ข้อรับข้อจับ	ทูลรับ	ลูกลับ	หมายเหตุ
			บน	ล่าง	ข้าง		ชนิด-ขนาด	จำนวนบาน	ชนิด-ขนาด	บน	ล่าง	ข้าง	ชนิด-ขนาด	จำนวนต่อบาน				
ป-1	ประตูไม้ขัดยาง-ยางชนิดทาบหน้าหนา 35 มม.	0.90x2.00	-	-	-	1	โลหะอลูมิเนียมชนิด 5"x4"	3	กลอนเหล็กหอบลิบรอนซ์	6"	-	4"	กุ่มเหล็กปิด	1	ลูกบิดประเภทเดือย	แบบสแตนเลส ยิวตัน		หรือจะวางบนบานกระจกฝ้าติดตาย หน้า 5 มม. กระจกไม่เนื้อแข็ง 2"x4" พร้อมเหล็กตัด
ป-2	ประตูไม้ขัดยาง-ยางชนิดทาบหน้าหนา 35 มม.	0.80x2.00	-	-	-	1	โลหะอลูมิเนียมชนิด 5"x4"	3	กลอนเหล็กหอบลิบรอนซ์	6"	-	4"	มือจับโลหะอลูมิเนียมชนิด 6"	1	ลูกบิดประเภทเดือย			หรือจะวางบนบานกระจกฝ้าบานหน้าหนา 5 มม. กระจกไม่เนื้อแข็ง 2"x4" พร้อมเหล็กตัด
ป-3	ประตูไม้ขัดยาง-ยางชนิดทาบหน้าหนา 35 มม.	0.80x2.00	-	-	-	1	โลหะอลูมิเนียมชนิด 5"x4"	3	กลอนเหล็กหอบลิบรอนซ์	6"	-	4"	กุ่มเหล็กปิด	1	ลูกบิดประเภทเดือย	แบบสแตนเลส ยิวตัน		หรือจะวางบนบานกระจกฝ้าสายข้างยาว 5 มม. กระจกไม่เนื้อแข็ง 2"x4"
ป-4	ประตูไม้ขัดยาง-ยางชนิดทาบหน้าหนา 35 มม. ภายในประตูพลาสติกใส	0.70x2.00	-	-	-	1	โลหะอลูมิเนียมชนิด 5"x4"	3	กลอนเหล็กหอบลิบรอนซ์	-	-	4"	กุ่มเหล็กปิดชนิดใช้กับห้องน้ำ	1	ลูกบิดประเภทเดือย	แบบสแตนเลส ยิวตัน		หรือจะวางบนบานกระจกฝ้าสายข้างยาว 6" บานละ 1 ชุด
ท-1	หน้าต่างบานเปิดคู่กลึงไม้ตีทาบหน้าหนา 35 มม. ช่องกรง V.	0.45x1.10	1 1/2 x 3 1/2	1 1/2 x 3 1/2	1 1/2 x 3 1/2	2	โลหะอลูมิเนียมชนิด 3"x4"	2	กลอนเหล็กหอบลิบรอนซ์	5"	4"	-	มือจับโลหะอลูมิเนียมชนิด 5"	1	ลูกบิดประเภทเดือย			หรือจะวางบนบานกระจกฝ้าติดตาย หน้า 5 มม. พร้อมเหล็กตัดเชื่อมสายข้างยาว 6" บานละ 1 ชุด
ท-2	หน้าต่างบานเปิดคู่กลึงไม้ตีทาบหน้าหนา 35 มม. ช่องกรง V.	0.45x1.10	1 1/2 x 3 1/2	1 1/2 x 3 1/2	1 1/2 x 3 1/2	2	โลหะอลูมิเนียมชนิด 3"x4"	2	กลอนเหล็กหอบลิบรอนซ์	5"	4"	-	มือจับโลหะอลูมิเนียมชนิด 5"	1	ลูกบิดประเภทเดือย			หรือจะวางบนบานกระจกฝ้าติดตาย หน้า 5 มม. พร้อมเหล็กตัดเชื่อมสายข้างยาว 6" บานละ 1 ชุด
ท-3	หน้าต่างบานเปิดคู่กลึงไม้ตีทาบหน้าหนา 35 มม. ช่องกรง V.	0.45x1.10	-	-	-	1	-	-	-	-	-	-	-	-	-	-	-	เหล็ก 4" จำนวน 12 ชุด เหนือวงกบเป็นช่องว่างกระจกฝ้าติดตาย หน้า 5 มม. พร้อมเหล็กตัดเชื่อมสายข้างยาว 6"
ท-4	หน้าต่างบานเปิดคู่กลึงไม้ตีทาบหน้าหนา 35 มม. ช่องกรง V.	0.40x1.20 (แบ่ง 2 ช่องตามแนบขยาย)	-	-	-	ดูแบบขยาย	-	-	-	-	-	-	-	-	-	-	-	เหล็ก 4" จำนวนประมาณ 3 ชุด
ท-5	หน้าต่างบานเปิดคู่กลึงไม้ตีทาบหน้าหนา 35 มม. ช่องกรง V.	0.40x1.50 (แบ่ง 2 ช่อง)	-	-	-	ดูแบบขยาย	-	-	-	-	-	-	-	-	-	-	-	เหล็ก 4" จำนวนประมาณ 3 ชุด
ท-6	หน้าต่างบานเปิดคู่กลึงไม้ตีทาบหน้าหนา 35 มม. ช่องกรง V.	0.60x1.10	-	-	-	1	-	-	-	-	-	-	-	-	-	-	-	เหล็ก 4" จำนวนประมาณ 2 ชุด เหนือวงกบเป็นบานกระจกฝ้าติดตาย หน้า 5 มม. กระจกไม่เนื้อแข็ง 2"x4" พร้อมเหล็กตัด
ท-7	หน้าต่างบานเปิดคู่กลึงไม้ตีทาบหน้าหนา 35 มม. ช่องกรง V.	0.40x1.05 (แบ่ง 2 ช่อง)	-	-	-	ดูแบบขยาย	-	-	-	-	-	-	-	-	-	-	-	เหล็ก 4" จำนวนประมาณ 3 ชุด พร้อมสกรูยึดติดดูแบบขยาย
ป-5	บานประตู ไม้ขัดยาง-ยางชนิดทาบหน้าหนา 35 มม. ช่องกรง V.	0.80x2.00	-	-	-	1	อลูมิเนียม	3	-	-	-	-	อลูมิเนียม	2	-	-	-	วงกบไม้เนื้อแข็ง 2"x4" เนื้อแข็ง ไม้ ปลายบาน-เชื่อมก้าน

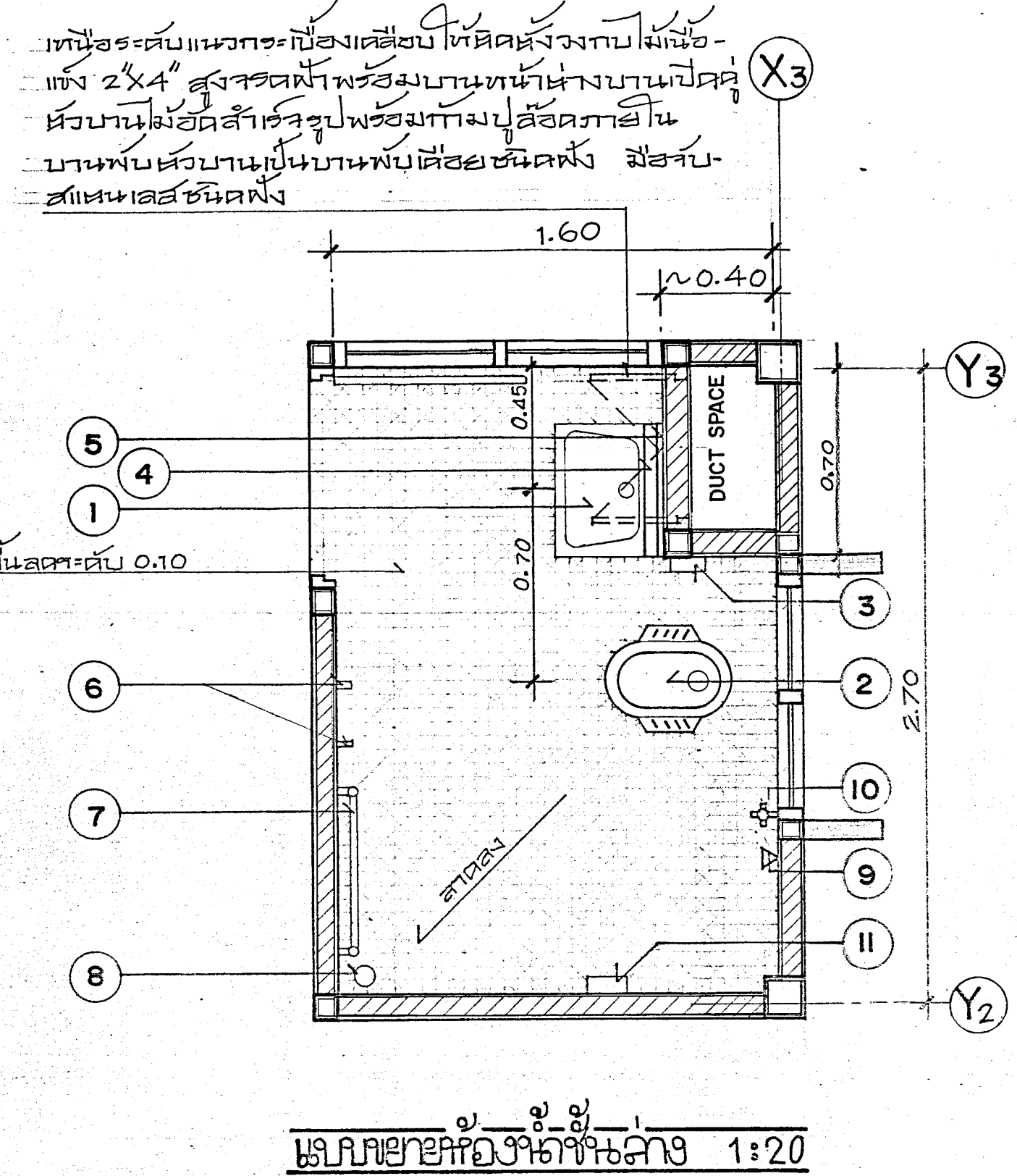
หมายเหตุ  
 - วงกบประตู-หน้าต่าง โดยทั่วไปใช้ขนาด 2"x4" นอกจากนี้ใช้ขนาดตามแบบ  
 - บานประตูบานเปิดคู่กลึงไม้ตีทาบหน้าหนา 35 มม. ช่องกรง V. ใช้ปิด-เปิดได้ 2 ด้าน  
 - บานประตูบานเปิดคู่กลึงไม้ตีทาบหน้าหนา 35 มม. ช่องกรง V. ใช้ปิด-เปิดได้ 1 ด้าน

รายการวัสดุ

ห้องเลขที่	ชื่อห้อง	วัสดุที่ใช้	จำนวน	ขนาด	ชนิด	ปริมาณวัสดุ		ราคาวัสดุ		หมายเหตุ
						จำนวน	หน่วย	ราคาต่อหน่วย	รวม	
101	เหล็ก	ซีเมนต์แดง 100 กก.	1	100	kg	-	-	-	-	
102	โครง	ซีเมนต์แดง 100 กก.	1	100	kg	-	-	-	-	
103	ห้องรับแขกและห้องนอน	ซีเมนต์แดง 100 กก.	1	100	kg	-	-	-	-	
104	ห้องครัว	ซีเมนต์แดง 100 กก.	1	100	kg	-	-	-	-	
105	ห้องครัว	ซีเมนต์แดง 100 กก.	1	100	kg	-	-	-	-	
106	ห้องครัว	ซีเมนต์แดง 100 กก.	1	100	kg	-	-	-	-	
107	ลานซักล้าง	ซีเมนต์แดง 100 กก.	1	100	kg	-	-	-	-	
201	ห้องรับแขก	ซีเมนต์แดง 100 กก.	1	100	kg	-	-	-	-	
202	ห้องครัว	ซีเมนต์แดง 100 กก.	1	100	kg	-	-	-	-	
203	ห้องนอน-1	ซีเมนต์แดง 100 กก.	1	100	kg	-	-	-	-	
204	ห้องนอน-2	ซีเมนต์แดง 100 กก.	1	100	kg	-	-	-	-	

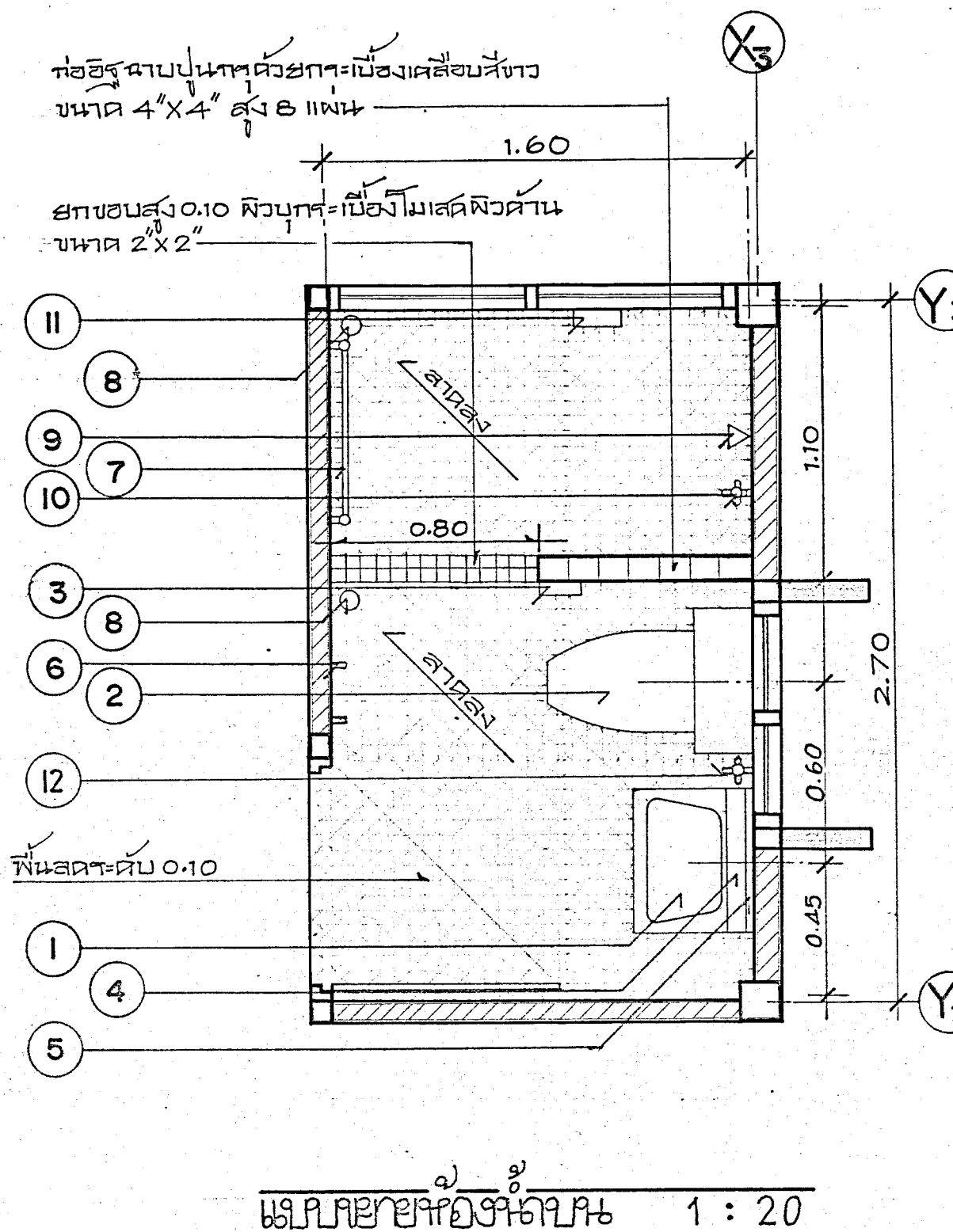


กรมส่งเสริมการค้าระหว่างประเทศ กระทรวงพาณิชย์ สำนักงานส่งเสริมการค้าระหว่างประเทศ กรุงเทพมหานคร		แบบเลขที่ <b>5338/32</b> (แก้ไขจากแบบ 9938)	บัญชี 8 ก.ย. ๖๖
รายการประตู-หน้าต่าง รายการวัสดุ, แบบขยายทั่วไป		หน้า 9	หน้า 5
ผู้รับ บริษัท...		ผู้ส่ง บริษัท...	



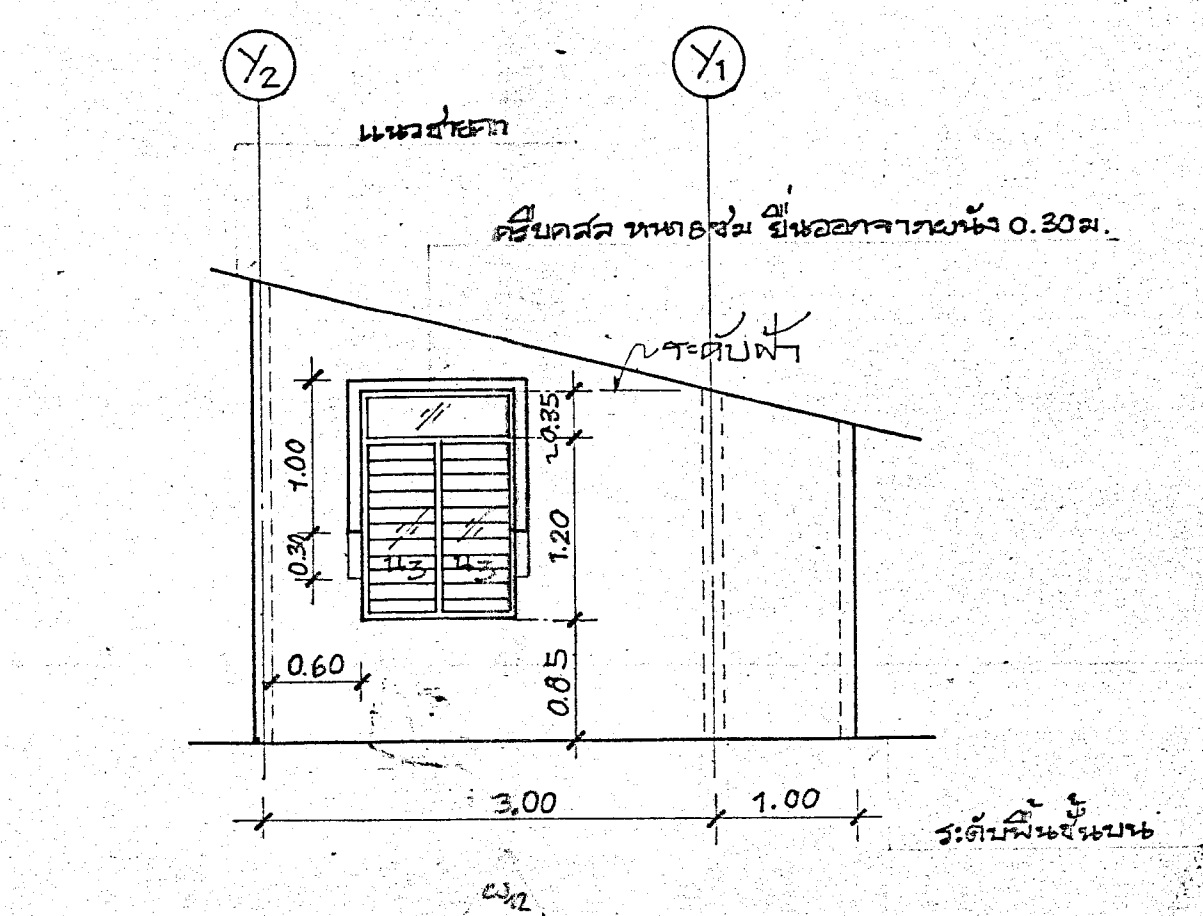
รายการเครื่องใช้ไฟฟ้าห้องข้างล่าง / 1 ตออบครัว

ลำดับรายการ	รายการ	ติดตั้งจาก ระดับพื้นโดยประมาณ	จำนวน
1	อ่างล้างหน้าเครื่องอบชา ขนาด 20x16 นิ้ว พร้อมอุปกรณ์ครบชุด	0.90 ม.	1 เครื่อง
2	ตู้แช่เย็นยอนแมน - ระบายความร้อนในตู้เครื่องอบชา	-	1 เครื่อง
3	ตู้ใสระบายความร้อน เครื่องอบชา ขนาด 6x6	0.75	1 เครื่อง
4	ชั้นวางของพลาสติกขนาดยาว 20"	1.30 ม.	1 เครื่อง
5	กระดานรองอุณหภูมิเยลัม ขนาด 14x20"	ขอบบนสูงจาก ระดับพื้น 1.80	1 เครื่อง
6	อุณหภูมิเยลัมของจับ 2 ของตู้แช่เย็น	1.65 ม.	1 เครื่อง
7	ราวแขวนผ้าพลาสติก 4 ชั้น ยาว 0.60 เมตร พร้อมข้อต่อหัวท้าย ชนิดโลหะชุบโครเมียม	1.20 ม.	1 เครื่อง
8	ชุดสายท่อและข้อต่อท่อระบายน้ำ - ชนิดพลาสติก	-	1 ชุด
9	ฝาครอบน้ำหนัก Hanging ของห้องเครื่อง ชูโครเมียม $\phi$ 3 1/2" พร้อมท่อพลาสติก	1.80 ม. 1.20 ม.	1 ชุด
10	ท่อน้ำโลหะ ชูโครเมียมขนาด $\phi$ 1/2"	0.85 ม.	1 ชุด
11	ท่อน้ำโลหะ ชูโครเมียมขนาด $\phi$ 1/2" พร้อมฝักบัวชำระสายท่อ	0.60 ม.	1 ชุด



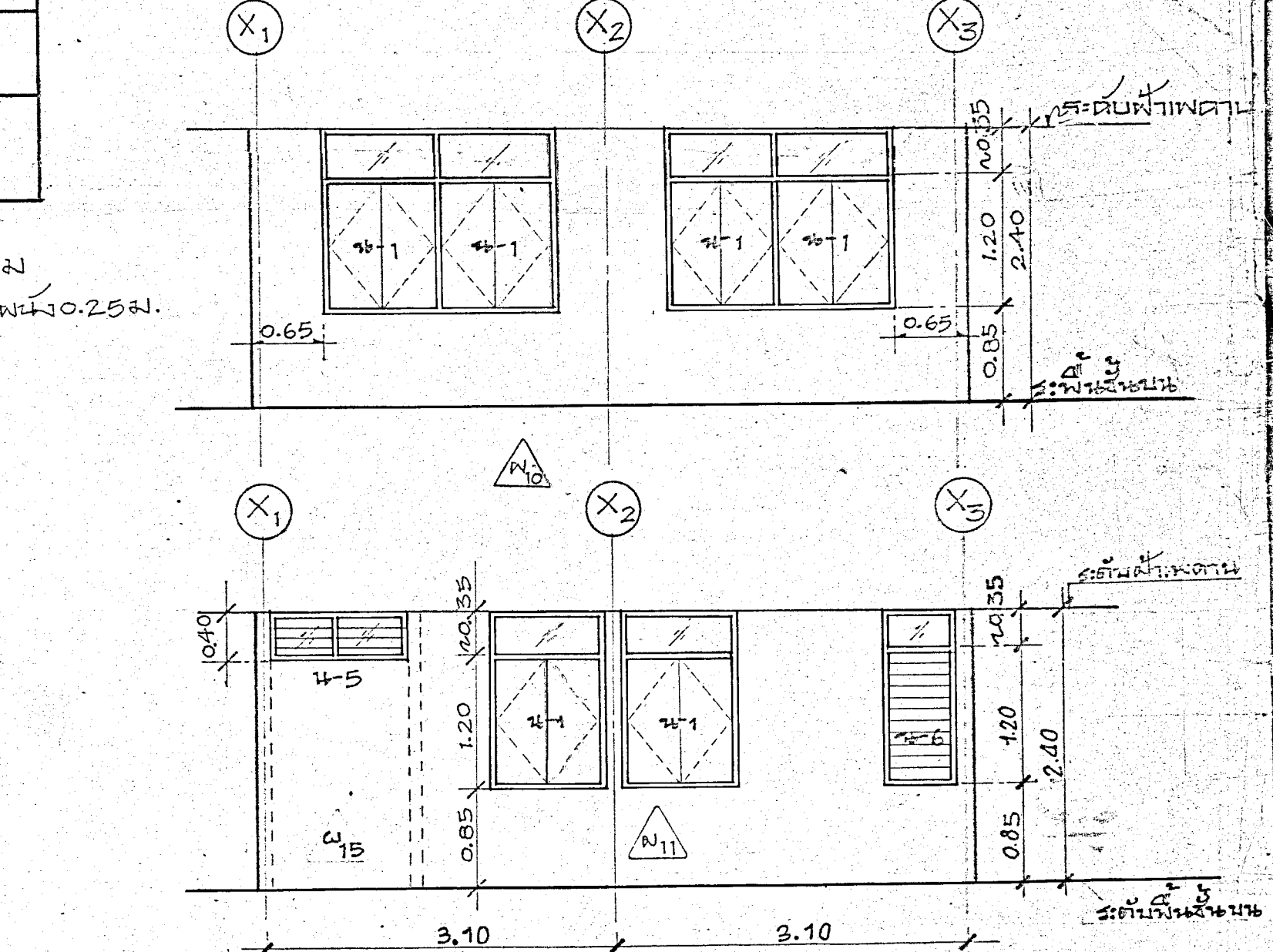
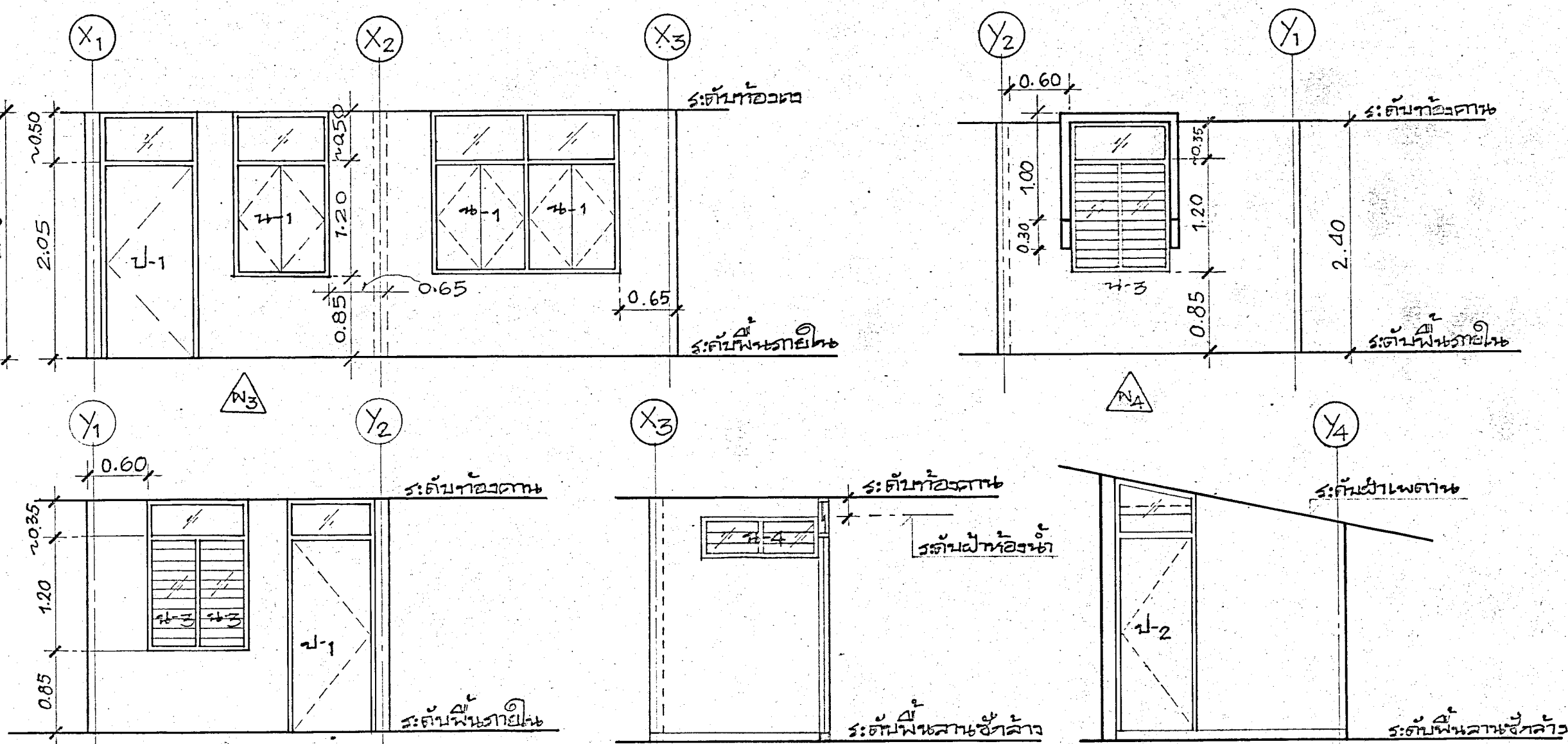
รายการเครื่องใช้ไฟฟ้าห้องข้างล่าง / 1 ตออบครัว

ลำดับรายการ	รายการ	ติดตั้งจาก ระดับพื้นโดยประมาณ	จำนวน
1	อ่างล้างหน้าเครื่องอบชา ขนาด 20x16 นิ้ว พร้อมอุปกรณ์ครบชุด	0.90 ม.	1 เครื่อง
2	ตู้แช่เย็นยอนแมน - ระบายความร้อนในตู้เครื่องอบชา	-	1 เครื่อง
3	ตู้ใสระบายความร้อน เครื่องอบชา ขนาด 6x6	0.75 ม.	1 เครื่อง
4	ชั้นวางของพลาสติก ขนาดยาว 20"	1.30 ม.	1 เครื่อง
5	กระดานรองอุณหภูมิเยลัมขนาด 14x20"	ขอบบนสูงจาก ระดับพื้น 1.80	1 เครื่อง
6	อุณหภูมิเยลัมของจับ 2 ของตู้แช่เย็น	1.65 ม.	2 เครื่อง
7	ราวแขวนผ้าพลาสติก 4 ชั้น ยาว 0.60 เมตร พร้อมข้อต่อหัวท้าย ชนิดโลหะชุบโครเมียม	1.20 ม.	1 เครื่อง
8	ชุดสายท่อและข้อต่อท่อระบายน้ำ - ชนิดพลาสติก	-	2 ชุด
9	ฝาครอบน้ำหนัก Hanging ของห้องเครื่อง ชูโครเมียม $\phi$ 3 1/2" พร้อมท่อพลาสติก	1.80 ม. 1.20 ม.	1 ชุด
10	ท่อน้ำโลหะ ชูโครเมียมขนาด $\phi$ 1/2"	0.85 ม.	1 ชุด
11	ท่อน้ำโลหะ ชูโครเมียมขนาด $\phi$ 1/2" พร้อมฝักบัวชำระสายท่อ	1.20 ม. 0.60 ม.	1 ชุด

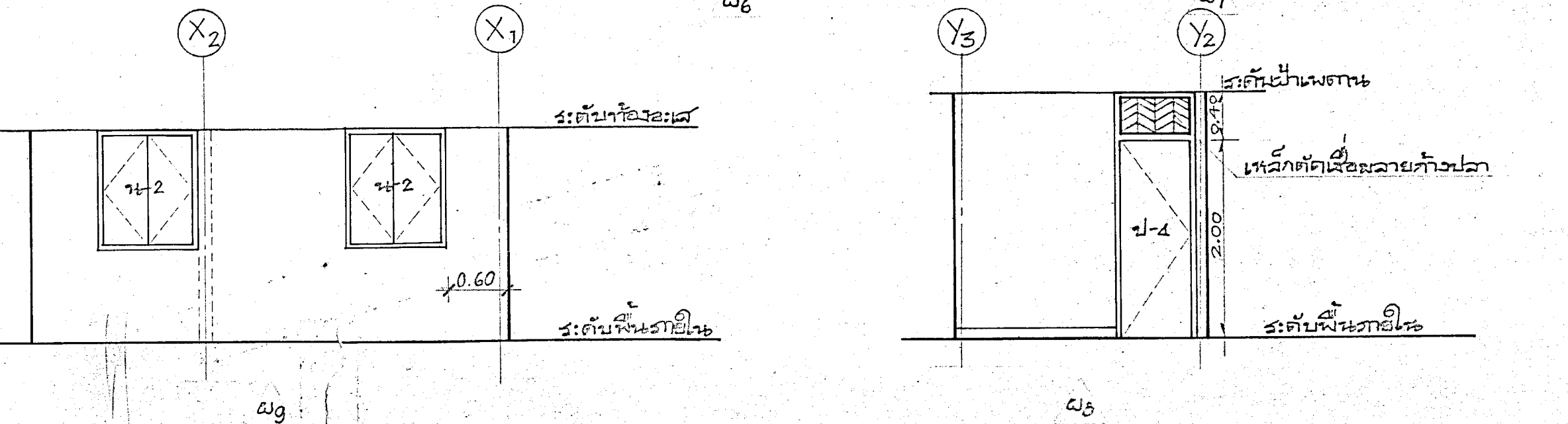
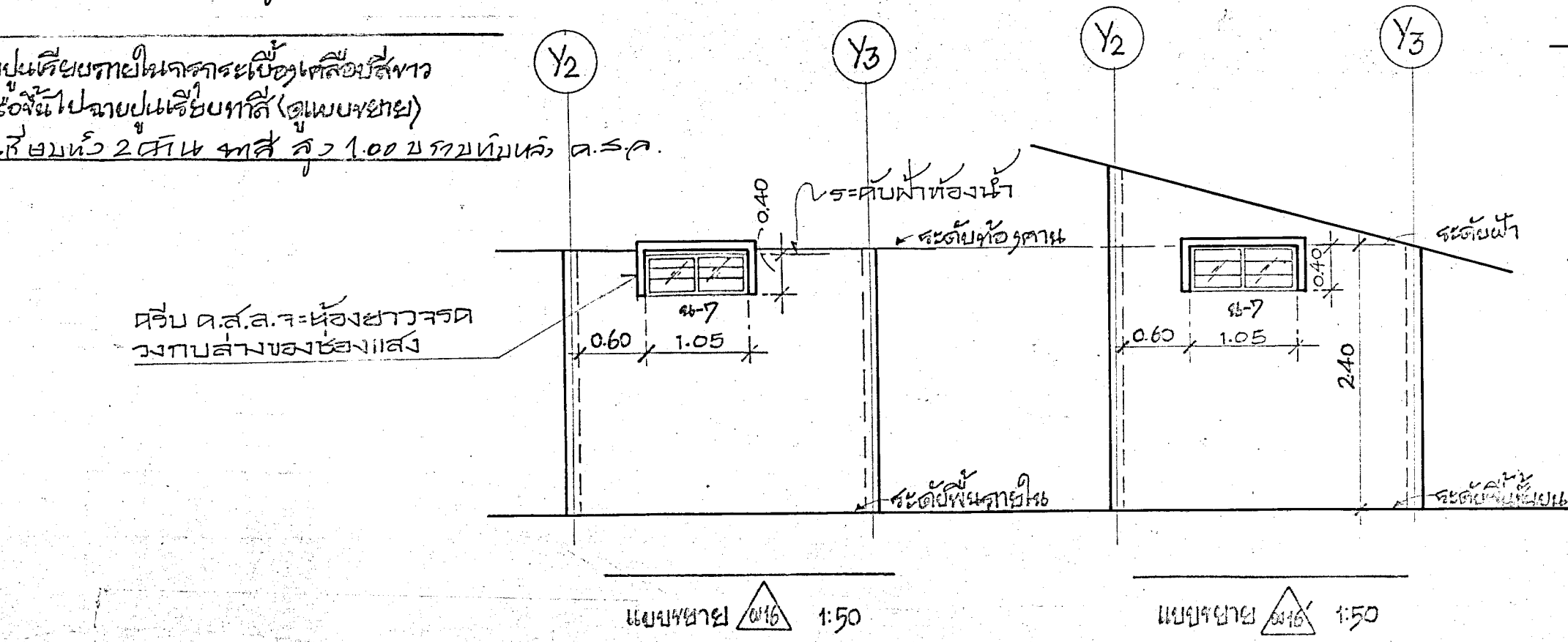


รายการผนัง

ผนัง	ผนังทึบสูง 1/2 เมตร จากปูพื้นระดับบ้าน 2 ด้าน
ผนัง	ผนังทึบสูง 1/2 เมตร ภายนอกจากปูพื้นระดับบ้าน ภายนอกอาคาร ผนังเครื่องปรับอากาศ ขนาด 4x4 สูง 17 เมตร ผนังทึบสูง 1/2 เมตร ภายนอกปูพื้นระดับบ้าน 2 ด้าน
ผนัง	ผนังทึบสูง 1/2 เมตร ภายนอกจากปูพื้นระดับบ้าน ภายนอกอาคาร ผนังเครื่องปรับอากาศ ขนาด 4x4 สูง 17 เมตร ผนังทึบสูง 1/2 เมตร ภายนอกปูพื้นระดับบ้าน 2 ด้าน
ผนัง	ผนังทึบสูง 1/2 เมตร ภายนอกจากปูพื้นระดับบ้าน ภายนอกอาคาร ผนังเครื่องปรับอากาศ ขนาด 4x4 สูง 17 เมตร ผนังทึบสูง 1/2 เมตร ภายนอกปูพื้นระดับบ้าน 2 ด้าน
ผนัง	ผนังทึบสูง 1/2 เมตร ภายนอกจากปูพื้นระดับบ้าน ภายนอกอาคาร ผนังเครื่องปรับอากาศ ขนาด 4x4 สูง 17 เมตร ผนังทึบสูง 1/2 เมตร ภายนอกปูพื้นระดับบ้าน 2 ด้าน
ผนัง	ผนังทึบสูง 1/2 เมตร ภายนอกจากปูพื้นระดับบ้าน ภายนอกอาคาร ผนังเครื่องปรับอากาศ ขนาด 4x4 สูง 17 เมตร ผนังทึบสูง 1/2 เมตร ภายนอกปูพื้นระดับบ้าน 2 ด้าน
ผนัง	ผนังทึบสูง 1/2 เมตร ภายนอกจากปูพื้นระดับบ้าน ภายนอกอาคาร ผนังเครื่องปรับอากาศ ขนาด 4x4 สูง 17 เมตร ผนังทึบสูง 1/2 เมตร ภายนอกปูพื้นระดับบ้าน 2 ด้าน
ผนัง	ผนังทึบสูง 1/2 เมตร ภายนอกจากปูพื้นระดับบ้าน ภายนอกอาคาร ผนังเครื่องปรับอากาศ ขนาด 4x4 สูง 17 เมตร ผนังทึบสูง 1/2 เมตร ภายนอกปูพื้นระดับบ้าน 2 ด้าน



- รายการผนัง
- W1 ผนัง ผนังทึบสูง
  - W2 ผนัง ผนังทึบสูง
  - W3 ผนัง ผนังทึบสูง
  - W4 ผนัง ผนังทึบสูง
  - W5 ผนัง ผนังทึบสูง



แบบบ้านพักอาศัย

เลขที่ 5338/32

วันที่ 8 กันยายน 32

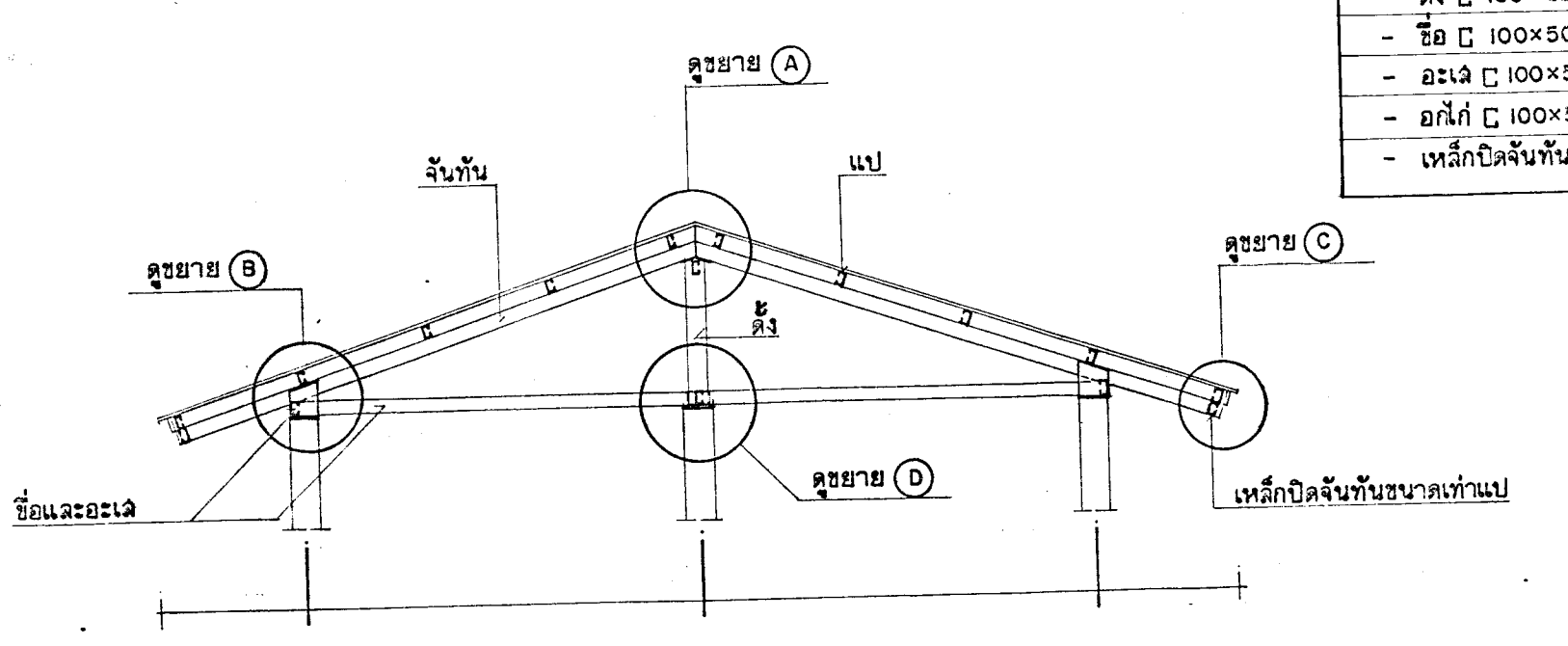
จำนวน 9

แบบที่ 6

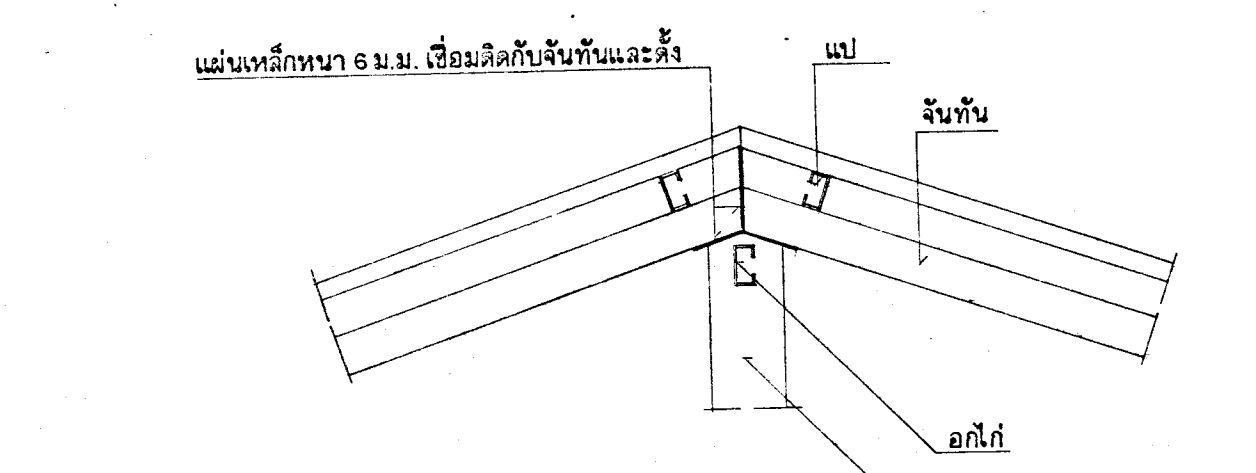
ผู้รับมอบหมาย นาย...

นาย...

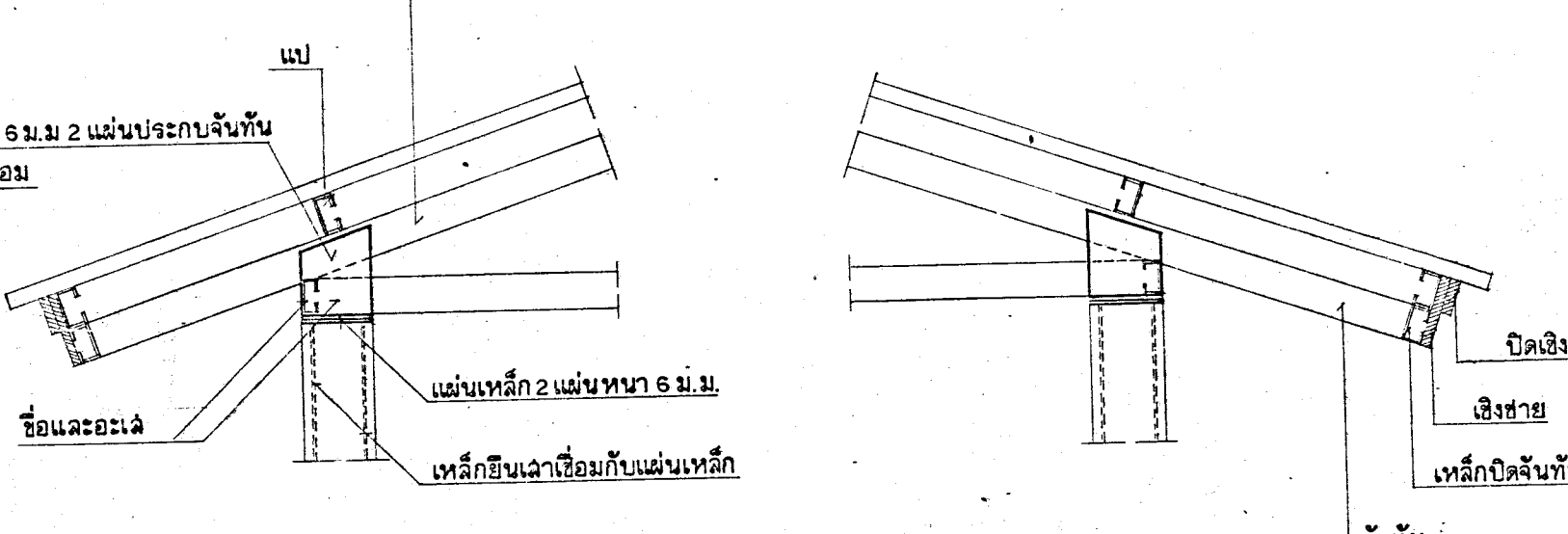
ขนาดเหล็กโครงสร้างคาน	
- แป้	100x50x20x3.2
- ฐาน	150x65x20x3.2
- คีบ	100x50x20x3.2
- อะไหล่	100x50x20x3.2
- อีเกิ้ล	100x50x20x3.2
- เหล็กปิดจันทัน	100x50x20x3.2



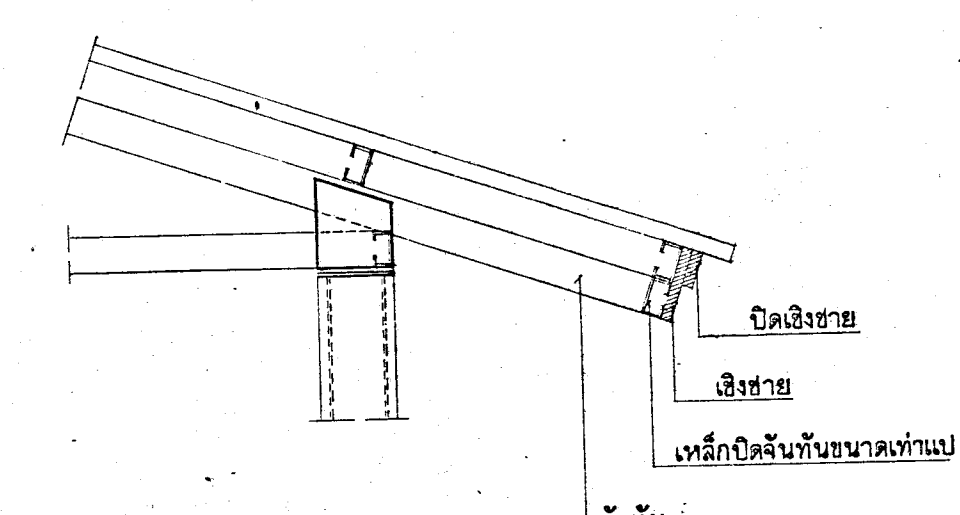
ขยายโครงหลังคา 1:50



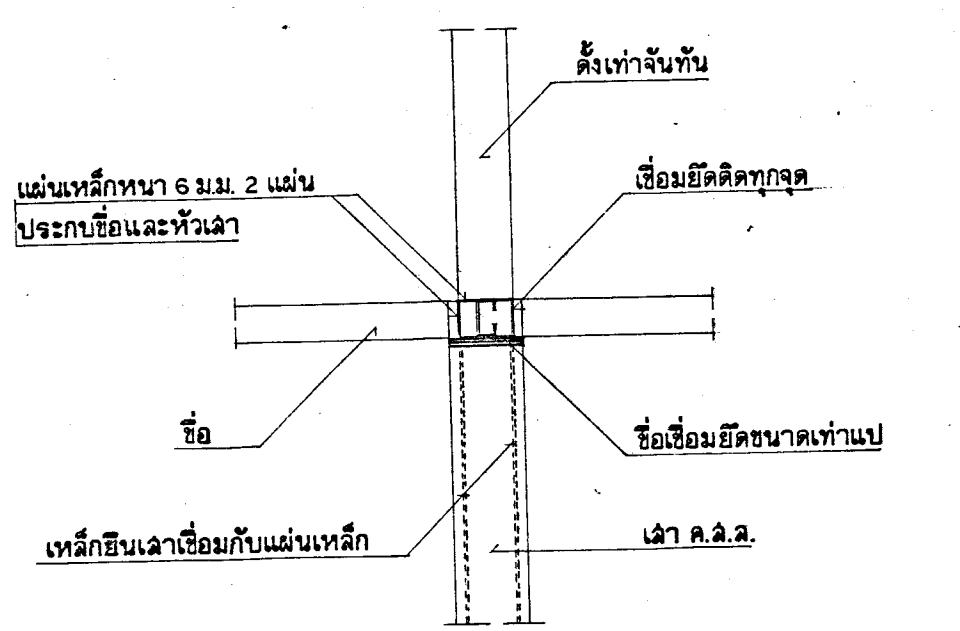
ขยาย (A) 1:20



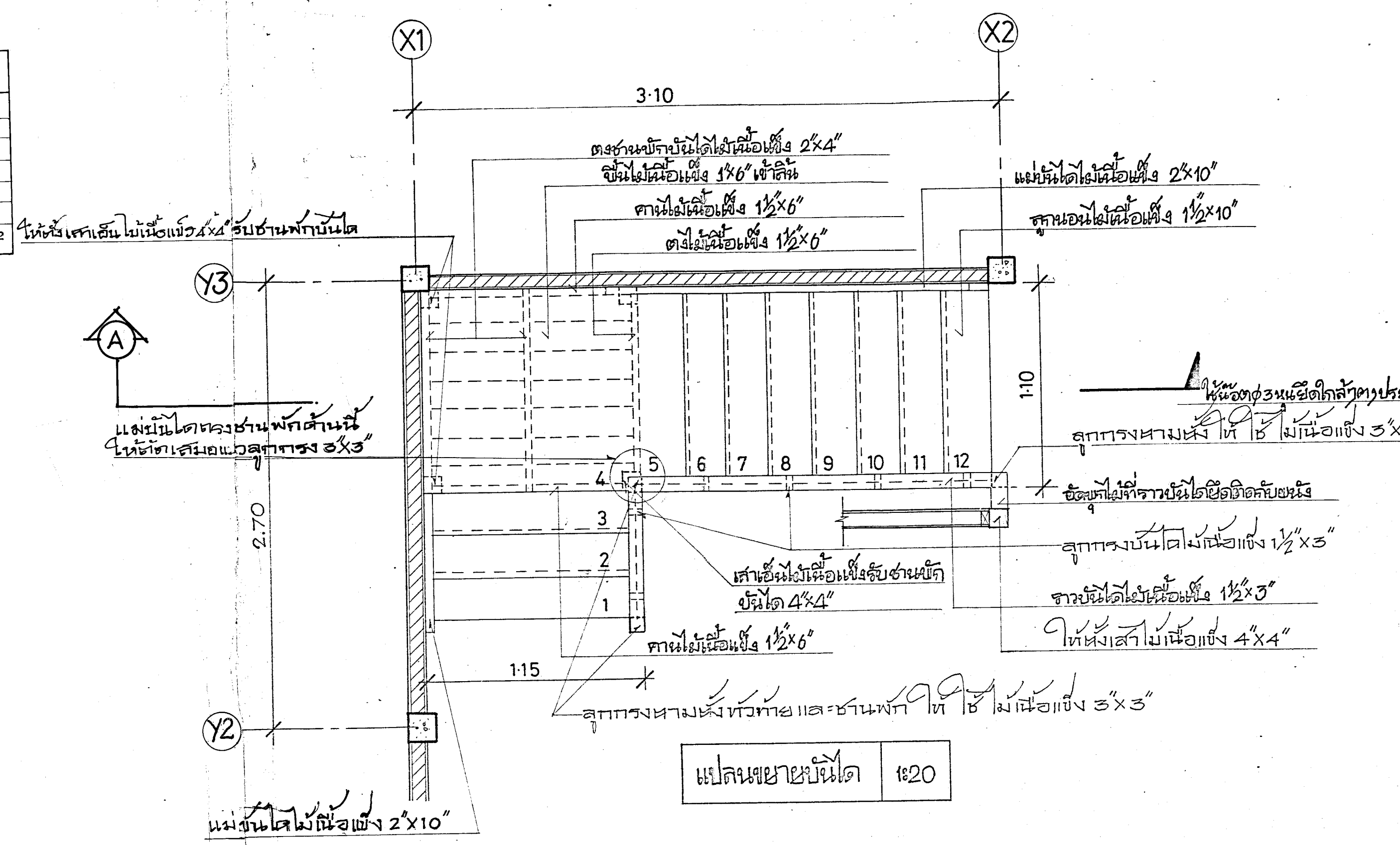
ขยาย (B) 1:20



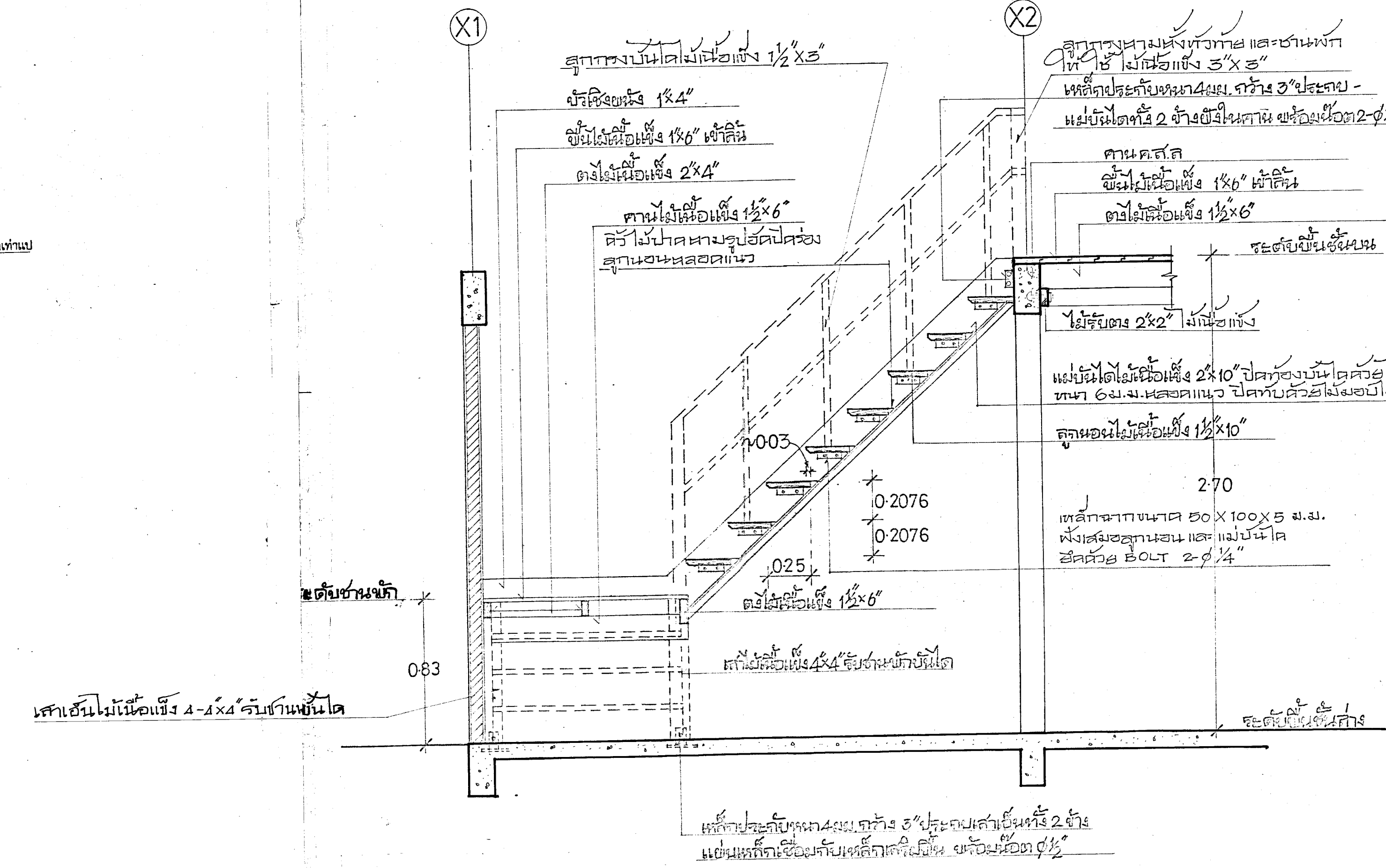
ขยาย (C) 1:20



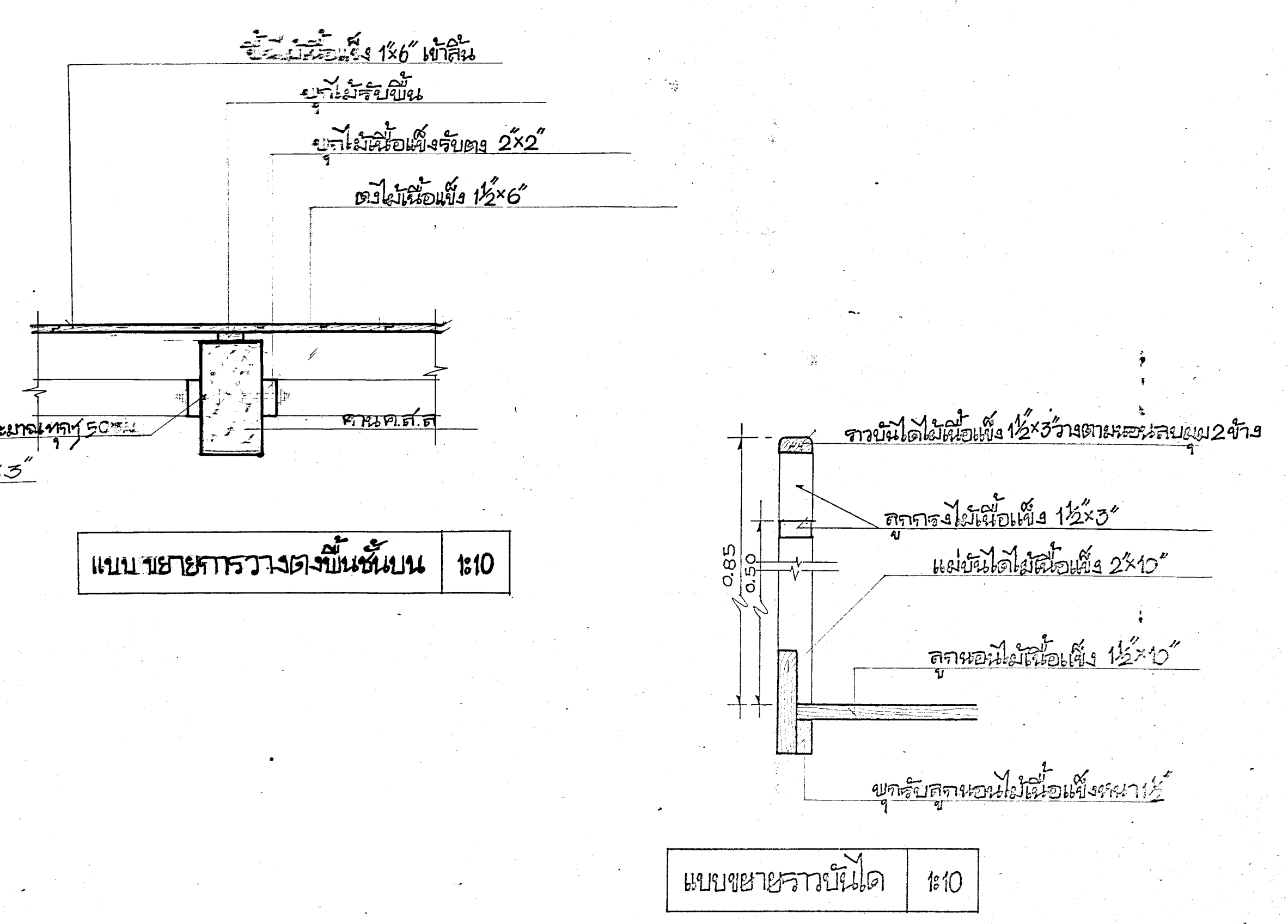
ขยาย (D) 1:20



แปลนขยายบันได 1:20

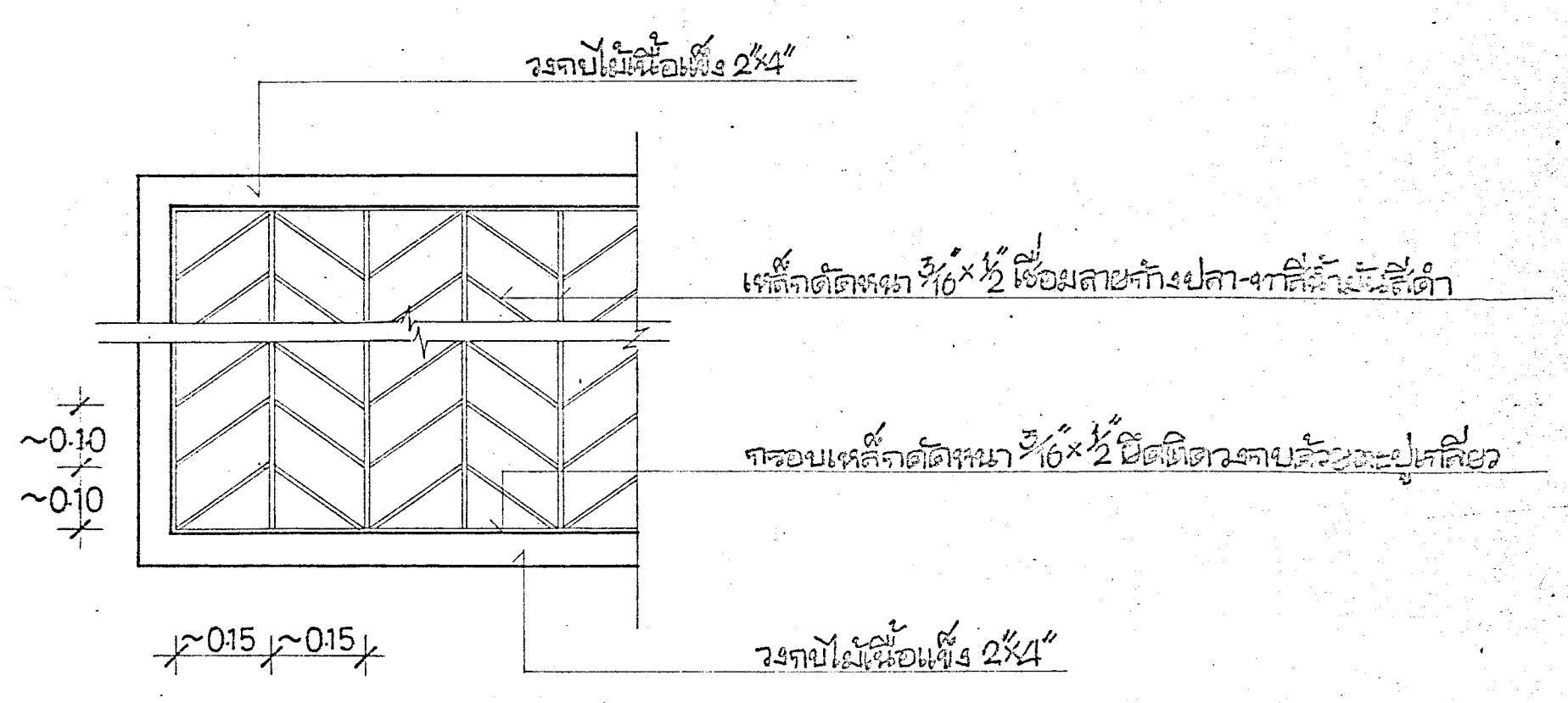


รูปตัดขยายบันได (A) 1:20



แบบขยายการวางตงพื้นชั้นบน 1:10

แบบขยายการบันได 1:10



แบบขยายเหล็กค้ำยัน 1:10

กองแบบแผน		กรมพระราชสาธาณณัติ		หนังสือ	บ้านเดี่ยว 7-8
<p>ประเสริฐ อิ่มใจรักษา วิเชียร อิ่มใจรักษา วิเชียร อิ่มใจรักษา วิเชียร อิ่มใจรักษา วิเชียร อิ่มใจรักษา</p>		<p>แบบเลขที่: <b>5338/32</b> (แก้ไขจากแบบ 5338)</p>		<p>ระดับ 7-8 (บ้านเดี่ยว)</p>	
<p>วิเชียร อิ่มใจรักษา วิเชียร อิ่มใจรักษา วิเชียร อิ่มใจรักษา วิเชียร อิ่มใจรักษา วิเชียร อิ่มใจรักษา</p>		<p>วันที่ 8 ธันวาคม 25</p>		<p>ผู้ควบคุมแบบ วิเชียร อิ่มใจรักษา</p>	
<p>วิเชียร อิ่มใจรักษา วิเชียร อิ่มใจรักษา วิเชียร อิ่มใจรักษา วิเชียร อิ่มใจรักษา วิเชียร อิ่มใจรักษา</p>		<p>วันที่ 9</p>		<p>ผู้ควบคุมแบบ วิเชียร อิ่มใจรักษา</p>	