

กรมสนับสนุนบริการสุขภาพ
กระทรวงสาธารณสุข

กองแบบแผน	
ผู้เขียนแบบ	
สถาปนิก	สุเมธพร อุดมทรัพย์ ส.สถ.1301
ผู้ควบคุมงานสถาปัตย์	สุเมธพร อุดมทรัพย์ ส.สถ.1301
วิศวกรโยธา	สุเมธพร อุดมทรัพย์ ส.สถ.377
ช่างสำรวจ	สุเมธพร อุดมทรัพย์ ส.สถ.4939
หัวหน้างานวิศวกรรมโยธา	สุเมธพร อุดมทรัพย์ ส.สถ.1626
นักขุดดิน/ช่างช่างศิลป์	สุเมธพร อุดมทรัพย์ ส.สถ.1626
นักเขียนแบบ	สุเมธพร อุดมทรัพย์ ส.สถ.1626
หัวหน้างานช่างเทคนิค	สุเมธพร อุดมทรัพย์ ส.สถ.1626
ช่างเขียน	สุเมธพร อุดมทรัพย์ ส.สถ.1626
วิศวกรไฟฟ้า/ช่างช่างไฟฟ้า	สุเมธพร อุดมทรัพย์ ส.สถ.1626
นิติกร	สุเมธพร อุดมทรัพย์ ส.สถ.1626
หัวหน้างานวิศวกรรมไฟฟ้า	สุเมธพร อุดมทรัพย์ ส.สถ.1626
เจ้าหน้าที่	สุเมธพร อุดมทรัพย์ ส.สถ.1626
วิศวกรเครื่องกล/ช่างช่างเครื่องกล	สุเมธพร อุดมทรัพย์ ส.สถ.802
ประติมากร	สุเมธพร อุดมทรัพย์ ส.สถ.3512
หัวหน้างานวิศวกรรมเครื่องกล	สุเมธพร อุดมทรัพย์ ส.สถ.1626
สุวิทย โทณินทร ส.สถ.1118	สุเมธพร อุดมทรัพย์ ส.สถ.1626
วิศวกรสิ่งแวดล้อม/ช่างช่างสิ่งแวดล้อม	สุเมธพร อุดมทรัพย์ ส.สถ.1626
ช่างเขียน	สุเมธพร อุดมทรัพย์ ส.สถ.1626
หัวหน้างานวิศวกรรมสิ่งแวดล้อม	สุเมธพร อุดมทรัพย์ ส.สถ.1626
สมาชิก อรรถวิเศษ ส.สถ.164	สุเมธพร อุดมทรัพย์ ส.สถ.1626
หัวหน้างานช่างเทคนิคและช่างช่างเทคนิค	สุเมธพร อุดมทรัพย์ ส.สถ.1626
หน้า	สุเมธพร อุดมทรัพย์ ส.สถ.1049
ผู้อำนวยการกองแบบแผน	สุเมธพร อุดมทรัพย์ ส.สถ.1626
ผู้ควบคุมงานแบบ	สุเมธพร อุดมทรัพย์ ส.สถ.1626
วิศวกร	สุเมธพร อุดมทรัพย์ ส.สถ.1626
อีลระ กิจเกื้อกุล	สุเมธพร อุดมทรัพย์ ส.สถ.1626

แบบแปลนอาคาร

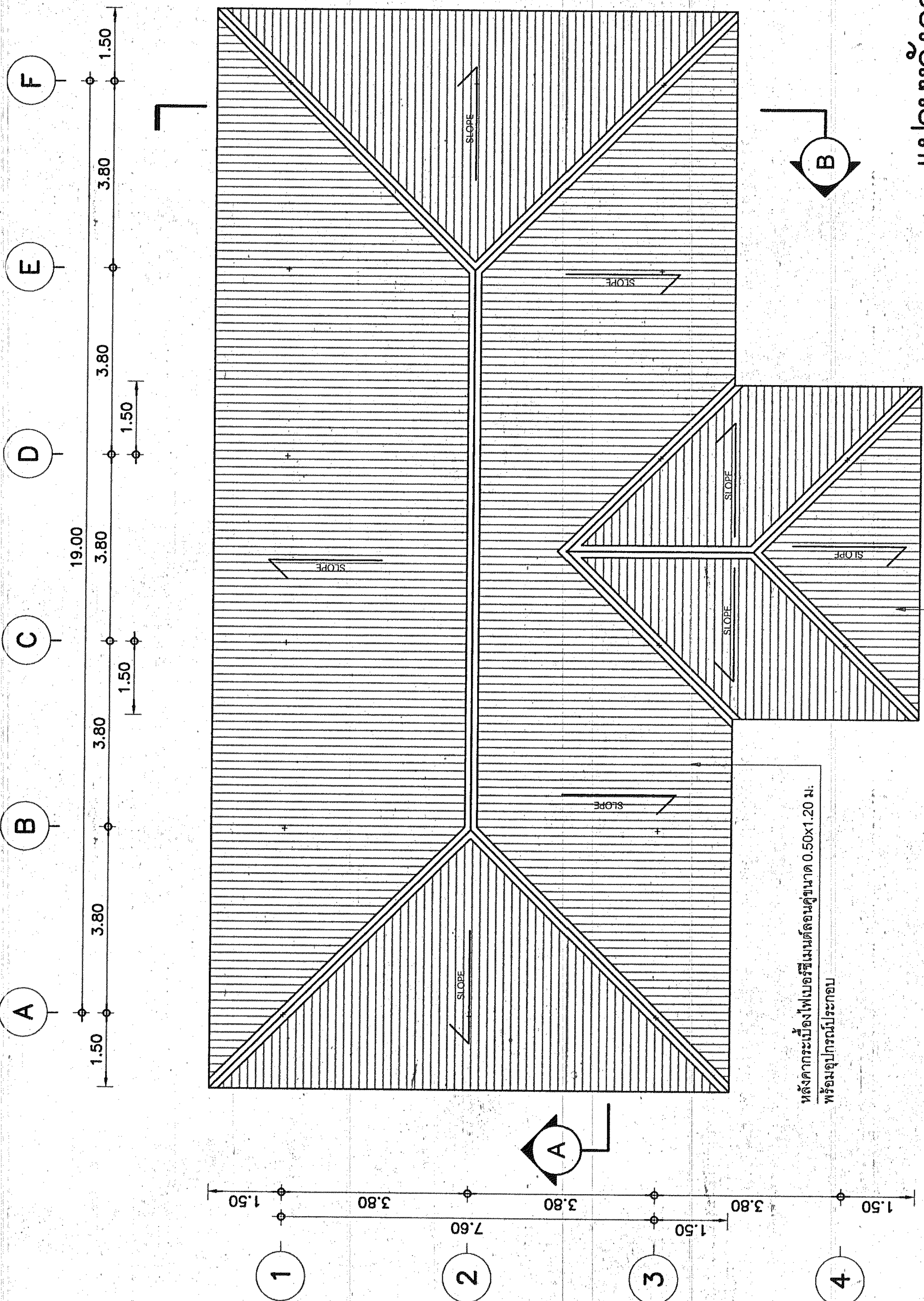
สถานีอนามัย

แบบแปลนแบบ

แปลนหลังคา

แบบแปลน	A-06/17
จำนวน	37 แผ่น
10746	

ชื่อโครงการ	สถานีอนามัย
เลขที่โครงการ	2554
ชื่อผู้เขียนแบบ	สุเมธพร อุดมทรัพย์
ตำแหน่ง	สถาปนิก



หลังคากระเบื้องไฟเบอร์ซีเมนต์ลอนคู่ขนาด 0.50x1.20 ม.
พร้อมอุปกรณ์ประกอบ

หลังคากระเบื้องไฟเบอร์ซีเมนต์ลอนคู่ขนาด 0.50x1.20 ม.
พร้อมอุปกรณ์ประกอบ

แปลนหลังคา

มาตราส่วน 1:100

