

กรมส่งเสริมการศึกษาก
กระทรวงสาธารณสุข

กองแบบแผน

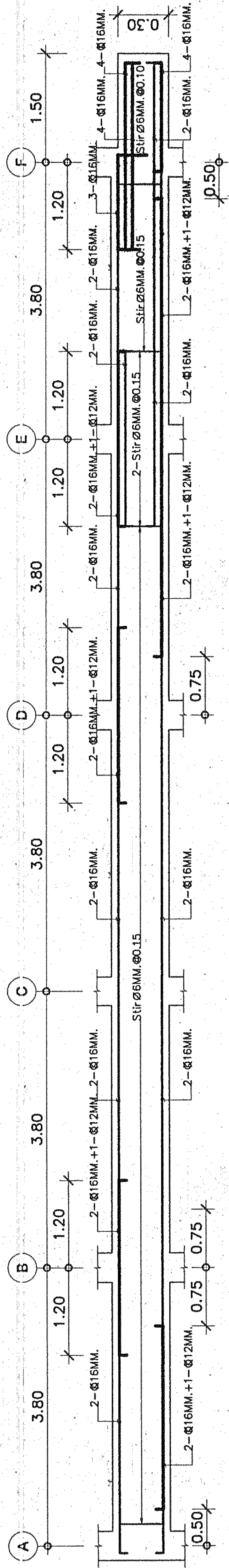
| | |
|------------------------|----------|
| ผู้เขียนแบบ | |
| สถาปนิก | |
| ผู้ควบคุม 4-ส.ค.1301 | สุวิมลพร |
| หัวหน้างานสถาปัตย์ | |
| ส.ท.ม. 3-ส.ค.377 | |
| วิศวกรโยธา | |
| ช่างเทคนิค 88.4939 | |
| หัวหน้างานวิศวกรรมโยธา | |
| เลขที่ 251.626 | |
| วิศวกร/นายช่าง | |
| หัวหน้างานช่างโยธา | |
| ช่างเทคนิค 2-ส.ค.167 | |
| หัวหน้างานช่างโยธา | |
| ช่างเทคนิค 2-ส.ค.167 | |
| วิศวกรโยธา | |
| เลขที่ 251.626 | |
| วิศวกรโยธา | |
| เลขที่ 251.626 | |
| วิศวกรโยธา | |
| เลขที่ 251.626 | |
| วิศวกรโยธา | |
| เลขที่ 251.626 | |
| วิศวกรโยธา | |
| เลขที่ 251.626 | |
| วิศวกรโยธา | |
| เลขที่ 251.626 | |
| วิศวกรโยธา | |
| เลขที่ 251.626 | |

ผู้อำนวยการกองแบบแผน
สำนักงานส่งเสริมการศึกษาก
กระทรวงสาธารณสุข
ปิ่นเกล้า กรุงเทพมหานคร

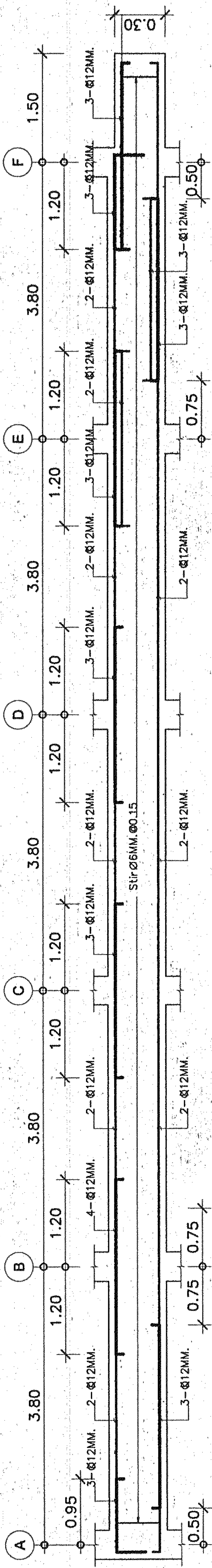
แผนกช่างโยธา

สถานีอนามัย

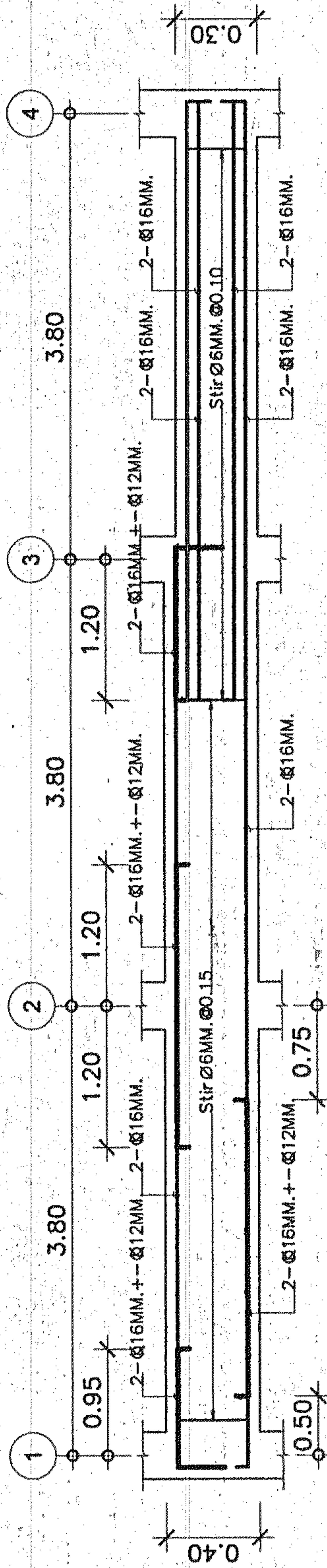
| | |
|--|-----------------|
| เลขที่แบบแปลน | ขยายความ |
| แบบแปลนเดิมที่ | หน้าที่ S-10/14 |
| จำนวน | จำนวน 37 แผ่น |
| วันที่เขียน | |
| ชื่อแบบแปลน | |
| จำนวนแผ่น | |
| ชื่อโครงการ | สถานีอนามัย |
| เลขที่โครงการ | 2554 |
| แบบแปลนนี้เป็นเอกสารทรัพย์สินของทางราชการ ห้ามทำซ้ำโดยไม่ได้รับอนุญาต | |



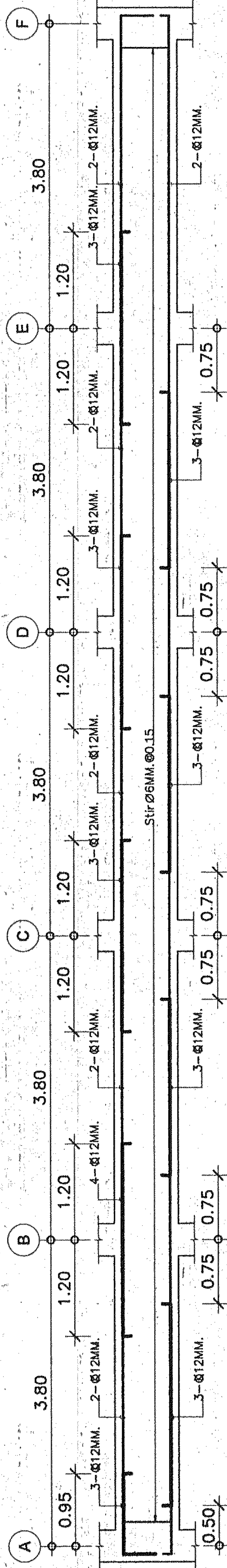
B6 (0.20x0.30, 0.20x0.40)



B7 (0.20x0.30, 0.20x0.40)



B8 (0.20x0.30, 0.20x0.40)



B11 (0.20x0.40)